

中華民國105年度 4-0501429

議會  
審定

(自105年1月1日起至105年12月31日止)

臺北市政府教育局主管

臺北市地方教育發展基金－臺北市信義區興雅國民小學

# 附屬單位預算之分預算

(特別收入基金)

主辦會計人員 陳美菊

機關長官 宮文卿

# 臺北市地方教育發展基金－臺北市信義區興雅國民小學

## 目次

中華民國105年度

一、財務摘要	第 1 頁
二、業務計畫及預算概要	第 3 -9 頁
三、主要表	
(一) 基金來源、用途及餘絀預計表	第 11 -12 頁
(二) 現金流量預計表	第 13 頁
四、附屬表	
(一) 基金來源－服務收入明細表	第 15 頁
(二) 基金來源－財產處分收入明細表	第 16 頁
(三) 基金來源－其他財產收入明細表	第 17 頁
(四) 基金來源－市庫撥款收入明細表	第 18 頁
(五) 基金來源－學雜費收入明細表	第 19 頁
(六) 基金來源－受贈收入明細表	第 20 頁
(七) 基金來源－雜項收入明細表	第 21 頁
(八) 基金用途－國民教育計畫明細表	第 22 -37 頁
(九) 基金用途－學前教育計畫明細表	第 38 -42 頁
(十) 基金用途－一般行政管理計畫明細表	第 43 -46 頁
(十一) 基金用途－建築及設備計畫明細表	第 47 -52 頁
五、參考表	
(一) 預計平衡表	第 53 -54 頁
(二) 各項費用彙計表	第 55 -59 頁
(三) 員工人數彙計表	第 60 頁
(四) 用人費用彙計表	第 62 -67 頁
(五) 聘用及約僱人員明細表	第 68 頁

臺北市地方教育發展基金－臺北市信義區興雅國民小學

目 次

中華民國105年度

(六) 單位(或計畫)成本分析表 .....	第 69 頁
(七) 5年來主要業務計畫分析表 .....	第 70 頁
(八) 固定項目明細表 .....	第 71 頁

# 臺北市地方教育發展基金－臺北市信義區興雅國民小學

40501429-1

## 財務摘要

中華民國105年度

單位：新臺幣元

項 目	本 年 度	上 年 度	比較增減(-)	%
經營成績：				
基金來源	195,465,283	209,449,120	-13,983,837	-6.68
基金用途	210,706,640	215,188,651	-4,482,011	-2.08
賸餘(短絀-)	-15,241,357	-5,739,531	-9,501,826	--
餘絀情形：				
基金餘額	1,764,823	17,006,180	-15,241,357	-89.62
現金流量(註)：				
現金及約當現金之淨增(減-)	-15,241,357	-5,739,531	-9,501,826	--

附註：現金流量係採現金及約當現金基礎，包括現金及自投資日起3個月內到期或清償之債權證券。



40501429-2

本 頁 空 白

# 業務計畫及預算概要

業務計畫及預算概要

中華民國 105 年度

壹、基金概況

一、設立宗旨及願景：

(一) 本校遵照憲法第 158 及 160 條規定，教育文化應發展民族精神、自治精神，國民道德與健全體格、科學及生活智能，以培養學童七大學習領域及十大基本能力。

(二) 本校自 91 年度起依教育經費編列與管理法第 13 條規定設置「臺北市地方教育發展基金」，以促進教育健全發展，提昇教育經費運用績效。

二、組織概況（另附組織系統圖）：

本校設置校長 1 人，綜理全校校務，下設教務處、學生事務處、總務處、輔導室、會計室、人事室及幼兒園等單位，現編制教師 101 人、行政人員 12 人、校警 1 人、技工 1 人、工友 3 人、廚工 2 人，教保員 1 人，專業輔導人員 1 人，總計 122 人。

內部分層業務如下：

教務處：秉承校長之命，辦理全校教務事項。

教學組：掌理課程編排、課業考查、學藝競賽、教學研究、教師進修、差假教師調代課及缺補課之查核等事項。

設備組：掌理教科書編選、教學用具之管理、保管及出版學校刊物等事項。

資訊組：掌理電腦設備及區域網路之管理、保管等事項。

學生事務處：秉承校長之命，辦理全校訓導事項。

訓育組：掌理訓育計畫之擬定及辦理各類訓育等活動。

體育組：掌理學生體育活動、體格鍛鍊等事項。

生教組：掌理學生日常生活常規，辦理交通導護各項事項。

衛生組：掌理健康檢查，個人及環境衛生檢查、保健等事項。

總務處：秉承校長之命，辦理全校總務事項。

事務組：掌理校舍、校具、財產、物品採購保管、工程發包、監工及驗收。

文書組：掌理文件收發登錄、撰擬繕校、典守學校印信、檔案保管、整理各項會議紀錄及校史等事項。

出納組：掌理現金、零用金、票據、契約之保管等收支事項，辦理員工薪津發放及各項扣繳單據證明等。

輔導室：秉承校長之命，辦理全校學生學習輔導、生活輔導、生涯輔導等事項。

# 臺北市地方教育發展基金－臺北市信義區興雅國民小學

## 業務計畫及預算概要

中華民國 105 年度

輔導組：掌理學生個案建立、學習輔導、生活輔導、生涯輔導及兩性教育、親職教育等事項。

資註組：掌理註冊、編班、轉學、升學、學籍保管、各項獎助學金補助及成績考查，辦理數位學生證、教育儲蓄戶相關業務、非學校型態實驗教育相關事宜。

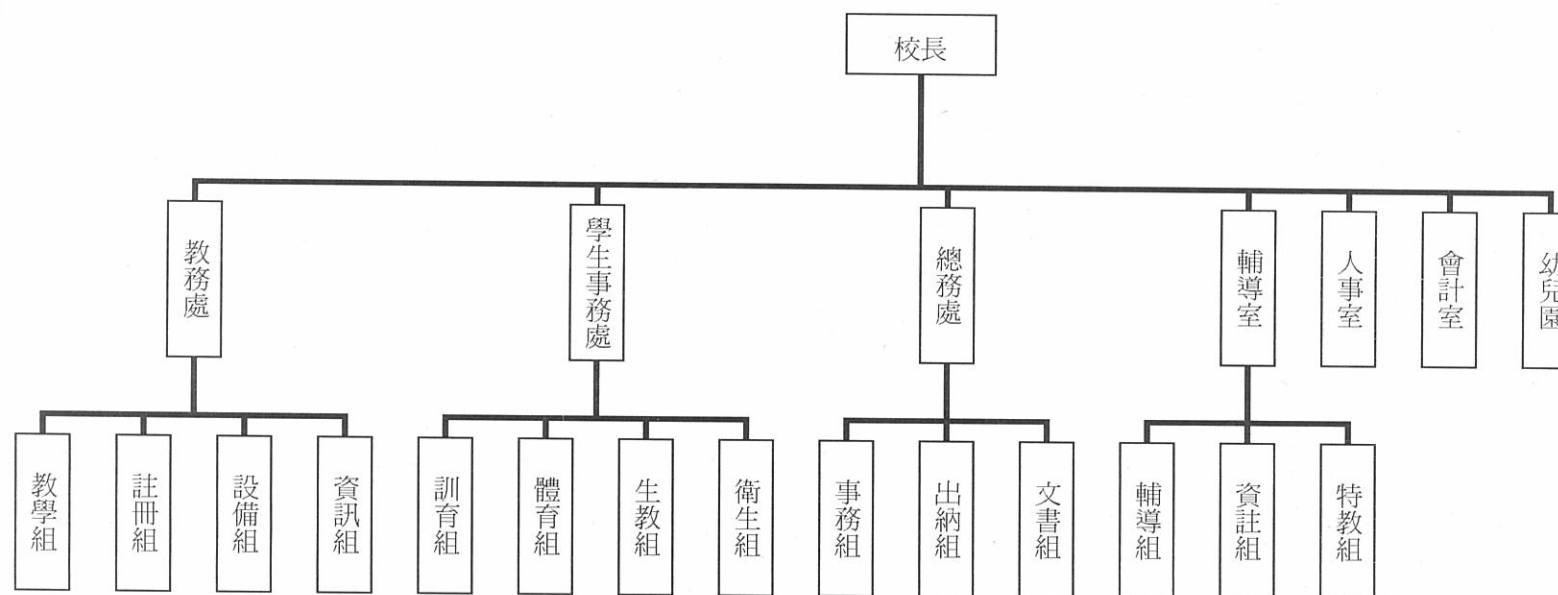
特教組：特殊教育計畫章則之擬定與執行、親師特教諮詢、特教生轉介鑑定與安置、實施各項診斷測驗、特教兒童追蹤輔導與轉銜等事項。

會計室：秉承上級主計機關之監督與指導，並受校長之指揮，依法辦理歲計、會計、統計等事項。

人事室：秉承上級人事機關之監督與指導，並受校長之指揮，依法辦理人事管理查核等事項。

幼兒園：秉承校長之命，綜理園務、規劃幼兒教學、保育、環境與各項措施。

三、組織系統圖：



四、基金歸類及屬性：本校地方教育發展基金依據教育經費編列與管理法第 13 條規定設置，本基金為預算法第 4 條第 1 項第 2 款第 5 目所定之特別收入基金，以本府教育局為管理機關。

# 臺北市地方教育發展基金－臺北市信義區興雅國民小學

40501429-5

## 業務計畫及預算概要

中華民國 105 年度

### 貳、業務範圍及經營趨勢

#### 一、業務範圍：

- (一) 據教育基本法培養學生健全人格，民主素養，法治觀念，人文涵養，強健體魄及思考判斷與創造能力。
- (二) 據特殊教育法、特殊教育法施行細則及相關規定，設立啓聰班、身心障礙資源班，因材施教，以達適才適性發展之教育目標。

#### 二、最近 5 年經營趨勢：

#### 基金來源、用途及餘絀

單位：新臺幣元

來源 用途 餘絀	年度	101 年度決算 金額	102 年度決算 金額	103 年度決算 金額	104 年度預算 金額	本年度預算 金額
來源部分		225,453,063	224,696,811	225,525,302	209,449,120	195,465,283
用途部分		226,089,027	221,293,857	218,396,449	215,188,651	210,706,640
餘絀部分		-635,964	3,402,954	7,128,853	-5,739,531	-15,241,357

### 參、業務計畫

#### 一、業務計畫及目標：

本年度業務計畫重點與預算配合情形及預期績效，詳列如下：

- (一) 國民教育計畫：本年度預算編列 173,871,189 元，預定招收 44 班，學生人數 1,180 人，新購運動器材、教具、特教及圖書等各科教學設備，革新教學方法，充實各科教材，提高教學效能；並辦理暑期泳訓班、教師甄選及指定活動等項目，藉由辦理各項活動，以鍛鍊學童強健的身體，增進學童各項生活智慧。
- (二) 學前教育計畫：本年度預算編列 14,795,387 元，預定招收 5 班，幼生人數 150 人，新購教具及圖書等各科教學設備，革新教學方法，充實各科教材，提高教學效能；並辦理幼稚園招生工作及各項活動等項目，藉由辦理各項活動，以鍛鍊幼生強健的身體，增進幼生各項生活

# 臺北市地方教育發展基金－臺北市信義區興雅國民小學

## 業務計畫及預算概要

中華民國 105 年度

智慧。

(二) 一般行政管理計畫：本年度預算編列 18,024,846 元，係配合校務推動行政處室支援工作，進而增進校務運作。

(三) 建築及設備計畫：本年度預算編列 4,015,218 元，係辦理高壓變壓器、配電箱更換及仁愛樓線架設置工程，以改善教學環境及汰換、充實教學及電腦設備等，俾增進教學效能。

### 二、執行政府重要政策：

(一) 開啓多元智慧：尊重每個學生獨特的個性，以多元智慧的觀點協助他找到生命的亮點，肯定天生我才必有用，能知於學，樂於學。

(二) 培養生活能力：因應新世紀知識社會的到來，培養學生帶得走的能力，諸如人際溝通能力、資訊能力、終身學習能力、生涯規畫能力、問題解決能力等。

(三) 蘊育人文情懷：在溫馨開放的校園文化中，孕育人文情懷，學會尊重、包容；建構生命的價值、完成人性的開展。

(四) 建置溫馨民主的校園文化：

1. 以參與式管理、落實行政、教師會、家長會三者的良性互動。

2. 以學生第一，教學優先的觀念提昇行政服務效率。

3. 放下威權心態，開啓校園民主之風氣。

(五) 推動適性教學：

1. 運用小班優勢，採多元化、活潑化的教學及評量。

2. 運用校內外資源，加強多元學習能力。

3. 關懷相對弱勢學生之教學及輔導。

4. 發展資訊教育，充實學生電腦運用之知能，並提昇教師運用電腦教學之能力。

(六) 辦理發展性的訓輔活動：

1. 辦理各項活動、競賽及展演。

2. 推動校內外學習服務。

3. 發展績優社團及校隊，如游泳隊、田徑隊、籃球隊、國樂團及直笛團等。

4. 加強新興領域教育的辦理，並融入各科教學以收成效。

# 臺北市地方教育發展基金－臺北市信義區興雅國民小學

40501429-7

## 業務計畫及預算概要

中華民國 105 年度

### 肆、預算概要

#### 一、基金來源及用途之預計：

(一) 本年度基金來源：服務收入 352,000 元，財產處分收入 7,050 元，其他財產收入 435,000 元，市庫撥款收入 192,875,146 元，學雜費收入 1,667,630 元，受贈收入 2,030 元，雜項收入 126,427 元，基金來源合計 195,465,283 元。

(二) 本年度基金用途：國民教育計畫 173,871,189 元，學前教育計畫 14,795,387 元，一般行政管理計畫 18,024,846 元，建築及設備計畫 4,015,218 元，基金用途合計 210,706,640 元。

二、基金餘絀之預計：本年度短絀 15,241,357 元。

三、現金流量之預計：本年度業務活動淨現金流出 15,241,357 元。

#### 四、補辦預算事項：(詳補辦預算明細表)。

購置固定資產 153,958 元。

1. 教育局補助行政大樓特色教室空間暨閱讀空間改善工程購置一對一分離式冷氣機款等 93,958 元。

2. 教育局補助行政大樓特色教室空間暨閱讀空間改善工程購置液晶電視款等 60,000 元。

### 伍、其他重要說明

#### 一、本年度預算與上年度預算各項目增減之原因：

(一) 員工人數增減之分析：本年度教師 101 人、行政人員 12 人、校警 1 人、技工 1 人、工友 3 人、教保員 1 人、廚工 2 人、社工師 1 人，合計 122 人。

(二) 基金來源、用途及餘絀各科目增減原因之分析：

1. 服務收入本年度預算數 352,000 元，較上年度預算數 376,000 元，核實減列 24,000 元。

2. 財產處分收入本年度預算數 7,050 元，較上年度預算數 7,000 元，核實增加 50 元。

3. 其他財產收入本年度預算數 435,000 元，較上年度預算數 400,000 元，核實增列 35,000 元。

4. 市庫撥款收入本年度預算數 192,875,146 元，較上年度預算 207,418,661 元，依業務需要核實減列 14,543,515 元。

5. 學雜費收入本年度預算數 1,667,630 元，較上年度預算數 1,149,970 元，核實增列 517,660 元。

6. 受贈收入本年度預算數 2,030 元，較上年度預算 2,030 元，無增減。

# 臺北市地方教育發展基金－臺北市信義區興雅國民小學

## 業務計畫及預算概要

中華民國 105 年度

- 7.雜項收入本年度預算數 126,427 元，較上年度預算數 95,459 元，核實增列 30,968 元。
  - 8.用人費用本年度預算數 194,809,544 元，較上年度預算數 197,567,387 元，核實減列 2,757,843 元。
  - 9.服務費用本年度預算數 7,702,202 元，較上年度預算數 7,609,522 元，核實增列 92,680 元。
  - 10.材料及用品費本年度預算數 2,509,590 元，較上年度預算數 2,316,526 元，核實增列 193,064 元。
  - 11 租金、償債與利息本年度預算數 4,800 元，較上年度預算數 0 元，核實增列 4,800 元。
  - 12.購建固定資產、無形資產及長期投資本年度預算數 4,015,218 元，較上年度預算數 5,547,780 元，核實減列 1,532,562 元，係新購單眼相機等設備 60,000 元、新購游泳池跳台等 162,000 元、汰舊換新單槍投影機 184,500 元、汰換個人電腦 667,000 元、汰換電腦周邊設備及零組件 178,000 元、套裝軟體 36,000 元、幼兒園新購擴大機及壁掛式喇叭(含安裝)等 26,500 元、活動中心廣播系統改善工程 1,418,178 元、忠孝樓二至四樓教室木門改善工程 1,283,040 元。
  - 13.會費、捐助、補助、分攤、照護、救濟與交流活動費本年度預算數 1,347,286 元，較上年度預算數 1,824,436 元，核實減列 477,150 元。
  - 14.其他本年度預算數 318,000 元，較上年度預算數 323,000 元，核實減列 5,000 元。
- 二、本校 104 學年度第 2 學期預估普通班 44 班、不分類身心障礙資源班 3 班及幼稚園 5 班，共計 52 班，預定招收學生人數 1,180 人、幼生人數 150 人，105 學年度第 1 學期預估普通班 43 班、不分類身心障礙資源班 3 班及幼稚園 5 班，共計 51 班，預定招收學生人數 1,080 人、幼生人數 164 人。
- 三、其他有關說明：無



臺北市地方教育發展基金－臺北市信義區興雅國民小學

40501429-9

補辦預算明細表

中華民國105年度

單位：新臺幣元

先行辦理 年 度	業務計畫 及用途別	項 目 名 稱	單 位	數 量	單 價	金 額	說 明
104	建築及設備計畫  購置固定資產  購置什項設備	合計				153,958	104.6.22府教工字第10436167800號  教育局學校設施改善準備，補助行政大樓特色教室空間暨閱讀空間改善工程，內屬設備部分移列固定資產。  教育局學校設施改善準備，補助行政大樓特色教室空間暨閱讀空間改善工程，內屬設備部分移列固定資產。
		購置固定資產				153,958	
						153,958	
						153,958	
		一對一分離式冷氣機(11.2kW)	臺	2	46,979	93,958	
		液晶電視(70吋)	臺	1	60,000	60,000	

備註：各管理機關(構)依預算法第88條規定補辦預算，應確係不及編入年度預算，且因經營環境發生重大變遷或正常業務(含執行中央補助款項目)之確實需要，並經主管機關核轉本府核准先行辦理者；不具急迫性之事項，仍應儘可能納入預算辦理。

本 頁 空 白

# 主 要 表

臺北市地方教育發展基金－臺北市信義區興雅國民小學

40501429-11

基金來源、用途及餘絀預計表

中華民國105年度

單位：新臺幣元

前年度決算數	科 目		本年度預算數	上年度預算數	比較增減（－）
	編 號	名 稱			
225,525,302	4	基金來源	195,465,283	209,449,120	-13,983,837
275,216	43	勞務收入	352,000	376,000	-24,000
275,216	431	服務收入	352,000	376,000	-24,000
648,965	45	財產收入	442,050	407,000	35,050
10,400	451	財產處分收入	7,050	7,000	50
638,565	45Y	其他財產收入	435,000	400,000	35,000
223,019,048	46	政府撥入收入	192,875,146	207,418,661	-14,543,515
218,987,934	462	市庫撥款收入	192,875,146	207,418,661	-14,543,515
4,031,114	46Y	政府其他撥入收入			
1,378,630	4S	教學收入	1,667,630	1,149,970	517,660
1,378,630	4S1	學雜費收入	1,667,630	1,149,970	517,660
203,443	4Y	其他收入	128,457	97,489	30,968
2,023	4YO	受贈收入	2,030	2,030	
201,420	4YY	雜項收入	126,427	95,459	30,968
218,396,449	5	基金用途	210,706,640	215,188,651	-4,482,011
181,268,817	53	國民教育計畫	173,871,189	178,497,457	-4,626,268
12,491,823	54	學前教育計畫	14,795,387	14,960,999	-165,612

## 臺北市地方教育發展基金－臺北市信義區興雅國民小學

## 基金來源、用途及餘絀預計表

中華民國105年度

單位：新臺幣元

前年度決算數	科 目		本年度預算數	上年度預算數	比較增減（－）
	編 號	名 稱			
15,639,962	5L	一般行政管理計畫	18,024,846	16,182,415	1,842,431
8,995,847	5M	建築及設備計畫	4,015,218	5,547,780	-1,532,562
7,128,853	6	本期賸餘(短絀-)	-15,241,357	-5,739,531	-9,501,826
15,616,858	71	期初基金餘額	17,006,180	11,455,707	5,550,473
22,745,711	73	期末基金餘額	1,764,823	5,716,176	-3,951,353

臺北市地方教育發展基金－臺北市信義區興雅國民小學

40501429-13

現金流量預計表

中華民國105年度

單位：新臺幣元

項 目		本年度預算數	說 明
編 號	名 稱		
81	業務活動之現金流量		
811	本期賸餘(短絀－)	-15,241,357	
813	業務活動之淨現金流入(流出－)	-15,241,357	
82	其他活動之現金流量		
82Z	其他活動之淨現金流入(流出－)		
83	現金及約當現金之淨增(淨減－)	-15,241,357	
84	期初現金及約當現金	22,131,293	
85	期末現金及約當現金	6,889,936	

註：本表係採現金及約當現金基礎，包括現金及自投資日起3個月內到期或清償之債權證券。

本 頁 空 白

附 屬 表



臺北市地方教育發展基金－臺北市信義區興雅國民小學

40501429-15

基金來源－服務收入明細表

中華民國105年度

單位：新臺幣元

前年度決算數	上年度預算數	科 目		本 年 度 預 算 數				說 明
		編 號	名 稱	單位	數量	單價	金 額	
275,216	376,000		合計				352,000	
275,216	376,000	431	服務收入				352,000	較上年度預算數376,000元，減少24,000元。
				人	500	700	350,000	暑期游泳訓練班學生票收入。(收支對列)
				人、次	4x1	500	2,000	教師甄選報名費收入。(收支對列)

## 臺北市地方教育發展基金－臺北市信義區興雅國民小學

## 基金來源－財產處分收入明細表

中華民國105年度

單位：新臺幣元

前年度決算數	上年度預算數	科 目		本 年 度 預 算 數				說 明
		編 號	名 稱	單位	數量	單價	金 額	
10,400	7,000		合計				7,050	
10,400	7,000	451	財產處分收入	年	1	7,050	7,050	較上年度預算數7,000元，增加50元。 報廢財產殘值處分收入。

臺北市地方教育發展基金－臺北市信義區興雅國民小學

40501429-17

基金來源－其他財產收入明細表

中華民國105年度

單位：新臺幣元

前年度決算數	上年度預算數	科 目		本 年 度 預 算 數				說 明
		編 號	名 稱	單位	數量	單價	金 額	
638,565	400,000		合計				435,000	
638,565	400,000	45Y	其他財產收入				435,000	較上年度預算數400,000元，增加35,000元。
				年	1	400,000	400,000	開放場地收入。(收支對列)
				年	1	35,000	35,000	停車場收入。

## 臺北市地方教育發展基金－臺北市信義區興雅國民小學

## 基金來源－市庫撥款收入明細表

中華民國105年度

單位：新臺幣元

前年度決算數	上年度預算數	科 目		本 年 度 預 算 數				說 明
		編 號	名 稱	單位	數量	單價	金 額	
218,987,934	207,418,661		合計				192,875,146	
218,987,934	207,418,661	462	市庫撥款收入	年	1	192,875,146	192,875,146	較上年度預算數207,418,661元，減少14,543,515元。 市府補助款。

臺北市地方教育發展基金－臺北市信義區興雅國民小學

40501429-19

基金來源－學雜費收入明細表

中華民國105年度

單位：新臺幣元

前年度決算數	上年度預算數	科 目		本 年 度 預 算 數				說 明
		編 號	名 稱	單位	數量	單價	金 額	
1,378,630	1,149,970		合計				1,667,630	
1,378,630	1,149,970	4S1	學雜費收入				1,667,630	較上年度預算數1,149,970元，增加517,660元。
				人、學期	6x2	5,150	61,800	幼兒園學費(半日班)。
				人、學期	6x2	2,745	32,940	幼兒園雜費(半日班)。
				人、學期	79x2	2,955	466,890	幼兒園雜費(全日班)。
				人、學期	79x2	7,000	1,106,000	幼兒園學費(全日班)。

## 臺北市地方教育發展基金－臺北市信義區興雅國民小學

## 基金來源－受贈收入明細表

中華民國105年度

單位：新臺幣元

前年度決算數	上年度預算數	科 目		本 年 度 預 算 數				說 明
		編 號	名 稱	單位	數量	單價	金 額	
2,023	2,030		合計				2,030	
2,023	2,030	4YO	受贈收入	年	1	2,030	2,030	較上年度預算數2,030元，無增減。 李旻翰校友急難救助金

臺北市地方教育發展基金－臺北市信義區興雅國民小學

40501429-21

基金來源－雜項收入明細表

中華民國105年度

單位：新臺幣元

前年度決算數	上年度預算數	科 目		本 年 度 預 算 數				說 明
		編 號	名 稱	單位	數量	單價	金 額	
201,420	95,459		合計				126,427	
201,420	95,459	4YY	雜項收入	年	1	126,427	126,427	較上年度預算數95,459元，增加30,968元。
							126,427	資料書刊、圖說費、罰款、補卡費等收入。

## 臺北市地方教育發展基金－臺北市信義區興雅國民小學

## 基金用途－國民教育計畫明細表

中華民國105年度

單位：新臺幣元

前年度決算數	上年度預算數	科 目		本年度預算數				說 明
		編 號	名 稱	單位	數量	單價	金額	
181,268,817	178,497,457		合 計				173,871,189	
168,633,075	168,630,159	1	用人費用				163,981,869	
79,113,134	77,412,000	11	正式員額薪資				74,388,000	較上年度預算數77,412,000元，減少3,024,000元。
79,113,134	77,412,000	113	職員薪金	年	1	68,700,000	74,388,000	教師85人薪金(詳用人費用彙計表)。
				年	1	5,688,000	5,688,000	教師6人薪金(詳用人費用彙計表)。
1,339,348	1,163,052	12	聘僱及兼職人員薪資				1,163,052	較上年度預算數1,163,052元，無增減。
429,440	476,652	121	聘用人員薪金	年	1	476,652	476,652	聘用社工師1人薪金(詳聘用約聘人員明細表)。
909,908	686,400	124	兼職人員酬金	節	2,640	260	686,400	教師代課鐘點費，本校編制教師總人數105人，按9分之1計，編列12人，每人220節，總節數12人x220節=2,640節。
531,278	618,779	13	超時工作報酬				602,530	較上年度預算數618,779元，減少16,249元。
531,278	617,499	131	加班費				602,130	



臺北市地方教育發展基金－臺北市信義區興雅國民小學

40501429-23

基金用途－國民教育計畫明細表

中華民國105年度

單位：新臺幣元

前年度決算數	上年度預算數	科 目		本年度預算數				說 明
		編 號	名 稱	單 位	數 量	單 價	金 額	
				年	1	565,500	565,500	不休假出勤加班費。
				人、小時	1x96	185	17,760	工作人員加班費(專任輔導人員)。
				人、小時	4x5	185	3,700	工作人員加班費(教師專業成長暨行動研究費)。
				人、小時	1x78	185	14,430	工作人員加班費(暑期游泳訓練班)(收支對列)。
				人、小時	2x2	185	740	工作人員加班費(教師甄試)(收支對列)。
	1,280	133	誤餐費				400	
				人次	5	80	400	誤餐費(教師甄試)(收支對列)。
17,184,409	17,269,582	15	獎金				16,926,582	較上年度預算數17,269,582元，減少343,000元。
7,199,900	7,533,500	151	考績獎金				7,568,500	
				年	1	6,857,500	6,857,500	依考績法規定核發之獎金。
				年	1	711,000	711,000	依考績法規定核發之獎金。
9,984,509	9,736,082	152	年終獎金				9,358,082	
				年	1	8,587,500	8,587,500	依規定於年節加發之獎金。
				年	1	711,000	711,000	依規定於年節加發之獎金。
				年	1	59,582	59,582	依規定於年節加發之獎金(專任輔導人員)。

## 臺北市地方教育發展基金－臺北市信義區興雅國民小學

## 基金用途－國民教育計畫明細表

中華民國105年度

單位：新臺幣元

前年度決算數	上年度預算數	科 目		本年度預算數				說 明
		編 號	名 稱	單位	數量	單價	金額	
58,138,447	60,667,188	16	退休及卹償金				59,883,591	較上年度預算數60,667,188元，減少783,597元。
58,138,447	60,667,188	161	職員退休及離職金	年	1	5,733,936	5,733,936	提撥退撫基金。
				年	1	505,440	505,440	提撥退撫基金。
				年	1	665,639	665,639	退休人員年終慰問金21人。
				年	1	52,707,120	52,707,120	1.退休人員月退休金,領月退休金,130人x33,052元x12月=51,561,120元;退休遺族月撫慰金,5人X19,100元X12月=1,146,000元;合計52,707,120元。
		162	工員退休及離職金	年	1	28,596	28,596	提撥離職儲金(專任輔導人員)。
				年	1	242,860	242,860	依規定提撥勞工退休準備金不足之差額(新增)。
12,326,459	11,499,558	18	福利費				11,018,114	較上年度預算數11,499,558元，減少481,444元。
7,878,427	6,829,848	181	分擔員工保險費	年	1	6,123,816	6,123,816	分擔公保、勞保、健保費。
				年	1	518,328	518,328	分擔公保、勞保、健保費。
				年	1	55,080	55,080	分擔公保、勞保、健保費(專任

臺北市地方教育發展基金－臺北市信義區興雅國民小學

40501429-25

基金用途－國民教育計畫明細表

中華民國105年度

單位：新臺幣元

前年度決算數	上年度預算數	科 目		本年度預算數				說 明
		編 號	名 稱	單位	數量	單價	金額	
190,840	314,500	183	傷病醫藥費	人	35	3,500	314,500	輔導人員)。
				人	12	16,000	122,500	教職員健康檢查補助。
876,364	997,920	187	員工通勤交通費	人			192,000	教職員健康檢查補助。
				人、月、段	50x10x2	630	890,820	教師上下班交通費。
				人、月、段	27x10x1	630	630,000	教師上下班交通費。
				人、月、段	6x10x2	630	170,100	特教師上下班交通費。
				人、月、段	1x12x2	630	75,600	專任輔導人員上下班交通費。
3,380,828	3,357,290	18Y	其他福利費				15,120	專任輔導人員上下班交通費。
				年	1	240,000	3,115,570	休假旅遊補助費。
				人、年	114x1	6,000	240,000	退休人員三節慰問金。
				年	1	600,000	684,000	退休人員子女教育補助費。
				年	1	1,099,600	600,000	子女教育補助。
				年	1	354,250	1,099,600	喪葬補助 35,425元*5月*2人 =354,250元。
				年	1	121,720	354,250	結婚補助30,430元*2月*2人 =121,720元。
				年	1	16,000	121,720	休假旅遊補助費(專任輔導人員)
8,493,455	6,300,252	2	服務費用				16,000	。
							6,358,510	

## 臺北市地方教育發展基金－臺北市信義區興雅國民小學

## 基金用途－國民教育計畫明細表

中華民國105年度

單位：新臺幣元

前年度決算數	上年度預算數	科 目		本年度預算數				說 明
		編 號	名 稱	單位	數量	單價	金額	
2,677,274	2,619,480	21	水電費				2,546,510	較上年度預算數2,619,480元，減少72,970元。
1,737,196	1,819,480	212	工作場所電費				1,762,510	
				年	1	1,714,710	1,714,710	電費。
				年	1	28,800	28,800	游泳池電費(游泳池清潔維護)。
				年	1	19,000	19,000	電費補助(室內)暑期游泳訓練班(收支對列)。
243,884	215,000	214	工作場所水費				210,700	
				年	1	195,700	195,700	水費。
				年	1	15,000	15,000	水費補助費(室內)暑期游泳訓練班(收支對列)。
696,194	585,000	217	氣體費				573,300	
				年	1	573,300	573,300	溫水游泳池瓦斯費。
35,712		22	郵電費					
35,712		221	郵費					
82,880	81,300	23	旅運費				81,300	較上年度預算數81,300元，無增減。
79,243	76,260	231	國內旅費				76,260	
				人、天	13x3	1,550	60,450	校外教學隨隊人員差旅費。
				年	1	15,810	15,810	因公市外出差旅費。
1,500		236	貨物運費					

臺北市地方教育發展基金－臺北市信義區興雅國民小學

40501429-27

基金用途－國民教育計畫明細表

中華民國105年度

單位：新臺幣元

前年度決算數	上年度預算數	科 目		本年度預算數				說 明
		編 號	名 稱	單 位	數 量	單 價	金 額	
2,137	5,040	23Y	其他旅運費	人次	168	30	5,040	外勤交通費(專任輔導人員)。 較上年度預算數16,560元、無增減。
32,060	16,560	24	印刷裝訂與廣告費				16,560	
32,060	16,560	241	印刷及裝訂費	年	1	9,640	9,640	特教班教學材料費印刷特殊教育教材相關資料及聯絡簿(身心障礙資源班教學)。 特教班教學材料費印刷特殊教育教材相關資料及聯絡簿(啟聰班)。 研究資料印刷(教師專業成長暨行動研究費)。
				年	1	4,820	4,820	
				年	1	2,100	2,100	
1,808,947	1,826,800	25	修理保養及保固費				1,977,346	較上年度預算數1,826,800元、增加150,546元。
1,337,057	1,220,100	252	一般房屋修護費	年	1	970,100	970,100	學校校舍及其他建築物等之修理。 開放場地之維修(收支對列)。
				年	1	250,000	250,000	
471,890	606,700	255	機械及設備修護費	年	1	323,900	323,900	各項教學設備及其他公用用具等

## 臺北市地方教育發展基金－臺北市信義區興雅國民小學

## 基金用途－國民教育計畫明細表

中華民國105年度

單位：新臺幣元

前年度決算數	上年度預算數	科 目		本年度預算數				說 明
		編 號	名 稱	單位	數量	單價	金額	
				年	1	35,600	35,600	之保養修護。
				班、年	20x1	7,200	144,000	電腦設備維護(電腦專案計畫)。
				年	1	139,010	139,010	游泳池維修費(游泳池清潔維護)。
				年	1	14,736	14,736	太陽光電設備維護費(太陽光電設備組修、線材、零件、清潔維護等)。
				年	1	100,000	100,000	場地維護費(暑期游泳訓練班)(收支對列)。
7,102	21,200	26	保險費				21,200	開放場地之器具維修。(收支對列)
7,102	21,200	26Y	其他保險費				21,200	較上年度預算數21,200元，無增減。
				人	530	40	21,200	暑期游泳訓練班學生保險費(收支對列)。
1,392,668	1,145,532	27	一般服務費				1,171,534	較上年度預算數1,145,532元，增加26,002元。
18,915	55,620	276	佣金、匯費、經理費及手續費				31,932	
				人、學期	887x2	18	31,932	委託超商代收手續費。
384,500	455,484	279	外包費				455,484	

臺北市地方教育發展基金－臺北市信義區興雅國民小學

40501429-29

基金用途－國民教育計畫明細表

中華民國105年度

單位：新臺幣元

前年度決算數	上年度預算數	科 目		本年度預算數				說 明
		編 號	名 稱	單 位	數 量	單 價	金 額	
851,907	500,118	27D	計時與計件人員酬金	人、月	1x10	37,957	379,570	游泳池救生員外包費。
				人、月	1x2	37,957	75,914	游泳池救生員外包費(暑期)。
				年	1	36,050	36,050	游泳池救生員年終獎金。
				人、月	1x10	1,818	18,180	提撥游泳池救生員退休金。
				人、月	1x10	3,694	36,940	游泳池救生員勞健保。
				人、月	1x10	28,840	288,400	游泳池救生員薪津。
				人、月	1x2	1,037	2,074	暑期游泳訓練班工讀生勞退金(收支對列)。
				人、天、小時	1x40x8	133	42,560	暑期游泳訓練班工讀生(收支對列)。
				人、月	1x2	1,818	3,636	暑期游泳訓練班提撥游泳池救生員退休金。
				人、月	1x2	3,694	7,388	暑期游泳訓練班游泳池救生員勞健保。
137,346	134,310	27F	體育活動費	人、月	1x2	28,840	57,680	暑期游泳訓練班游泳池救生員薪津。
				人、年	1x1	7,210	7,210	暑期游泳訓練班游泳池救生員年終獎金。
				人、年	85x1	2,000	170,000	文康活動費，本校編列教職員89

## 臺北市地方教育發展基金－臺北市信義區興雅國民小學

## 基金用途－國民教育計畫明細表

中華民國105年度

單位：新臺幣元

前年度決算數	上年度預算數	科 目		本年度預算數				說 明
		編 號	名 稱	單位	數量	單價	金額	
				人、年	6x1	2,000	12,000	人，每人編列2,000元。
				人、年	1x1	2,000	2,000	文康活動費，本校編列教職員6人，每人編列2,000元。
2,456,812	589,380	28	專業服務費				544,060	文康活動費，本校編列專任輔導人員1人，每人編列2,000元。
								較上年度預算數589,380元，減少45,320元。
2,197,312	286,400	285	講課鐘點、稿費、出席審查及查詢費				279,200	
				班、月	2x12	600	14,400	教材編輯費(身心障礙資源班教學)。
				班、月	1x12	600	7,200	教材編輯費(啟聰班)。
				節	3	1,600	4,800	特教班級業務費外聘訓練講授鐘點費(啟聰班)。
				節	6	800	4,800	特教班級業務費內聘訓練講授鐘點費(身心障礙資源班教學)。
				節	3	800	2,400	特教班級業務費內聘訓練講授鐘點費(啟聰班)。
				節	6	1,600	9,600	特教班級業務費外聘訓練講授鐘點費(身心障礙資源班教學)。
				節	6	1,600	9,600	外聘鐘點費(性別平等教育宣導活動)。



臺北市地方教育發展基金－臺北市信義區興雅國民小學

40501429-31

基金用途－國民教育計畫明細表

中華民國105年度

單位：新臺幣元

前年度決算數	上年度預算數	科 目		本年度預算數				說 明
		編 號	名 稱	單位	數量	單價	金額	
				節	4	1,600	6,400	外聘講師鐘點費(國小家長教育成長研習)。
				節	4	800	3,200	內聘講師鐘點費(國小家長教育成長研習)。
				節	15	800	12,000	內聘講師鐘點費(教師專業成長暨行動研究費)。
				節	3	1,600	4,800	外聘講師鐘點費(教師專業成長暨行動研究費)。
				節	400	500	200,000	教練指導鐘點費(暑期游泳訓練班)(收支對列)。
30,000	70,000	287	委託檢驗(定)試驗認證費				70,000	
				年	1	70,000	70,000	班級業務費(消防安全、建物公共安全檢查簽證及申報等費用)。
800	2,980	289	試務甄選費				860	
				年	1	860	860	教師甄選試務費用(教師甄試)(收支對列)。
36,000	36,000	28A	電子計算機軟體服務費					
192,700	194,000	28Y	其他				194,000	
				年	1	12,000	12,000	學童牙齒檢查費。

## 臺北市地方教育發展基金－臺北市信義區興雅國民小學

## 基金用途－國民教育計畫明細表

中華民國105年度

單位：新臺幣元

前年度決算數	上年度預算數	科 目		本年度預算數				說 明
		編 號	名 稱	單 位	數 量	單 價	金 額	
				年	1	20,000	20,000	學生輔導指導費。
				班、人、月	16x1x9	400	57,600	學童午餐指導費5至6年級。
				班、人、月	14x1x9	100	12,600	學童午餐指導費1至2年級。
				班、人、月	14x1x9	300	37,800	學童午餐指導費3至4年級。
				人、月	12x9	500	54,000	工作人員午餐指導費。
2,647,673	1,678,046	3	材料及用品費				1,888,010	
1,559,828	324,800	31	使用材料費				530,800	較上年度預算數324,800元，增加206,000元。
1,559,828	324,800	315	設備零件				530,800	
				個	3	2,000	6,000	斜角版(足部拉筋器)、由特教班班級設備移列。(新增)
				支	3	1,000	3,000	隨行顯微鏡、由特教班班級設備移列。(新增)
				支	3	1,000	3,000	筆型顯微鏡、由特教班班級設備移列。(新增)
				組	8	1,500	12,000	樂高積木、由特教班班級設備移列。(新增)
				臺	1	2,000	2,000	電風扇、由特教班班級設備移列。(新增)
				組	2	1,800	3,600	扭蛋機、由特教班班級設備移列。(新增)

臺北市地方教育發展基金－臺北市信義區興雅國民小學

40501429-33

基金用途－國民教育計畫明細表

中華民國105年度

單位：新臺幣元

前年度決算數	上年度預算數	科 目		本年度預算數				說 明
		編 號	名 稱	單位	數量	單價	金額	
				批	1	6,400	6,400	益智遊戲組、由特教班班級設備移列。(新增)
				張	12	1,000	12,000	胖胖椅、由特教班班級設備移列(新增)。
				年	1	89,000	89,000	電腦耗材(電腦專案計畫)。
				組	30	130	3,900	多邊邏輯分數板、由班級設備費移列。(新增)
				片	30	110	3,300	23cm透明正方形大釘板、由班級設備費移列。(新增)
				張	418	300	125,400	折疊椅、由班級設備費移列。(新增)
				組	30	160	4,800	幾何扣條、由班級設備費移列(新增)。
				組	30	200	6,000	小熊數學天平、由班級設備費移列(新增)。
				組	3	4,980	14,940	幾何智慧片、由班級設備費移列(新增)。
				臺	8	800	6,400	數位式三用電錶，由班級設備移列(新增)。
				臺	5	6,200	31,000	實務投影機、由班級設備費移列(新增)。
				組	2	800	1,600	單擺實驗組、由班級設備費移列

## 臺北市地方教育發展基金－臺北市信義區興雅國民小學

## 基金用途－國民教育計畫明細表

中華民國105年度

單位：新臺幣元

前年度決算數	上年度預算數	科 目		本年度預算數				說 明
		編 號	名 稱	單 位	數 量	單 價	金 額	
				個	2	580	1,160	(新增)。
				班、年	31x1	6,300	195,300	單擺演示實驗器、由班級設備費移列(新增)。
1,087,845	1,353,246	32	用品消耗				1,357,210	電腦設備維護及管理費(電腦專案計畫)。
								較上年度預算數1,353,246元，增加3,964元。
26,967	30,800	321	辦公(事務)用品				27,000	
				年	1	18,000	18,000	特教班教學材料費文具用品等(身心障礙資源班教學)。
				年	1	9,000	9,000	特教班教學材料費文具用品等(啟聰班)。
37,198	55,200	322	報章什誌				67,500	
				年	1	67,500	67,500	圖書乙批、由班級設備費移列。
17,729		323	農業與園藝用品及環境美化費					
5,250		325	服裝					
13,000	10,130	328	醫療用品(非醫療院所使用)				10,130	
				年	1	10,130	10,130	藥品30班以下基數5,000元,每超1班增加270元。270元x19班+5,000元=10,130元。

臺北市地方教育發展基金－臺北市信義區興雅國民小學

40501429-35

基金用途－國民教育計畫明細表

中華民國105年度

單位：新臺幣元

前年度決算數	上年度預算數	科 目		本年度預算數				說 明
		編 號	名 稱	單位	數量	單價	金額	
987,701	1,257,116	32Y	其他				1,252,580	
				班、年	44x1	13,820	608,080	國小教學材料費。
				人、學期	1,108x2	100	221,600	學生活動費。
				年	1	30,000	30,000	課後社團活動費。
				年	1	132,000	132,000	班級業務費(消毒藥水、衛生清潔用品、衛生紙及教室佈置等)。
				班、年	44x1	2,500	110,000	專用垃圾袋(班級業務費)。
				年	1	76,700	76,700	運動會經費按每班300元計，另計基數62,000元(300元x49班+62,000元=76,700元)。
				年	1	400	400	場地茶水等雜支(性別平等教育宣導活動)。
				年	1	400	400	茶水費(國小家長教育成長研習)。
				年	1	2,400	2,400	場地佈置及茶水(教師專業成長暨行動研究費)。
				年	1	5,000	5,000	暑期泳訓班等雜支(暑期游泳訓練班)(收支對列)。
				年	1	1,000	1,000	教學環境佈置(暑期游泳訓練班)(收支對列)。

## 臺北市地方教育發展基金－臺北市信義區興雅國民小學

## 基金用途－國民教育計畫明細表

中華民國105年度

單位：新臺幣元

前年度決算數	上年度預算數	科 目		本年度預算數				說 明
		編 號	名 稱	單位	數量	單價	金額	
				班	35	230	8,050	消毒劑(暑期游泳訓練班)(收支對列)。
				年	1	6,950	6,950	教學器材等(暑期游泳訓練班)(收支對列)。
				年	1	50,000	50,000	開放場地所需之清潔用品等(收支對列)。
4,800		4	租金、償債與利息				4,800	
4,800		45	什項設備租金				4,800	新增項目
4,800		451	什項設備租金				4,800	
				月	12	400	4,800	班級業務費電錶月租費(新增)。
1,212,450	1,566,000	7	會費、捐助、補助、分攤、 照護、救濟與交流活動 費				1,320,000	
1,212,450	1,566,000	74	補貼(償)、獎勵、慰問、 照護與救濟				1,320,000	較上年度預算數1,566,000元，減少246,000元。
1,212,450	1,566,000	74Y	其他				1,320,000	
				人、日	132x200	50	1,320,000	清寒學生餐費補助。
277,364	323,000	9	其他				318,000	
277,364	323,000	91	其他支出				318,000	較上年度預算數323,000元，減少5,000元。
277,364	323,000	91Y	其他				318,000	

臺北市地方教育發展基金－臺北市信義區興雅國民小學

40501429-37

基金用途－國民教育計畫明細表

中華民國105年度

單位：新臺幣元

前年度決算數	上年度預算數	科 目		本年度預算數				說 明
		編 號	名 稱	單位	數量	單價	金額	
				年	1	151,200	151,200	執行學生路隊安全導護費及導護志工保險費。
				班、年	10x1	5,600	56,000	國小游泳檢測未通過暑期游泳訓練班報名費。
				人、學期	1,108x2	50	110,800	班級自治費。

## 臺北市地方教育發展基金－臺北市信義區興雅國民小學

## 基金用途－學前教育計畫明細表

中華民國105年度

單位：新臺幣元

前年度決算數	上年度預算數	科 目		本年度預算數				說 明
		編 號	名 稱	單位	數量	單價	金額	
12,491,823	14,960,999		合 計				14,795,387	
11,590,404	14,485,653	1	用人費用				14,561,021	
8,054,967	10,021,860	11	正式員額薪資				10,189,860	較上年度預算數10,021,860元，增加168,000元。
8,054,967	9,301,860	113	職員薪金	年	1	9,541,860	9,541,860	教師10人及教保員1人薪金(詳用人費用彙計表)。
	720,000	114	工員工資	年	1	648,000	648,000	廚工2人工資(詳用人費用彙計表)。
80,896	48,000	13	超時工作報酬				48,000	較上年度預算數48,000元，無增減。
80,896	48,000	131	加班費	年	1	48,000	48,000	不休假出勤加班費。
1,835,783	2,467,733	15	獎金				2,311,233	較上年度預算數2,467,733元，減少156,500元。
896,605	1,215,000	151	考績獎金	年	1	1,037,500	1,037,500	依考績法規定核發之獎金。
939,178	1,252,733	152	年終獎金	年	1	1,273,733	1,273,733	依規定於年節加發之獎金。
708,069	838,080	16	退休及卹償金				861,840	較上年度預算數838,080元，增



臺北市地方教育發展基金－臺北市信義區興雅國民小學

40501429-39

基金用途－學前教育計畫明細表

中華民國105年度

單位：新臺幣元

前年度決算數	上年度預算數	科 目		本年度預算數				說 明	
		編 號	名 稱	單位	數量	單價	金額		
708,069	816,480	161	職員退休及離職金	年	1	844,560	844,560	加23,760元。	
	21,600	162	工員退休及離職金	年	1	17,280	17,280	提撥退撫基金。	
910,689	1,109,980	18	福利費				1,150,088	提撥勞工退休準備金。 較上年度預算數1,109,980元，增加40,108元。	
759,733	907,380	181	分擔員工保險費	年	1	943,188	943,188	分擔公保、勞保、健保費。	
		183	傷病醫藥費	人	5	860	4,300	4,300	幼兒園教保人員健康檢查費(新增)。
118,956	138,600	187	員工通勤交通費	人、月、段	11x10x2	630	138,600	138,600	教職員上下班交通費。
32,000	64,000	18Y	其他福利費	年	1	64,000	64,000	64,000	休假旅遊補助費。
75,984	77,510	2	服務費用				87,580		
	12,000	21	水電費				11,760	較上年度預算數12,000元，減少240元。	
	12,000	214	工作場所水費	年	1	11,760	11,760	11,760	水費。

## 臺北市地方教育發展基金－臺北市信義區興雅國民小學

## 基金用途－學前教育計畫明細表

中華民國105年度

單位：新臺幣元

前年度決算數	上年度預算數	科 目		本年度預算數				說 明
		編 號	名 稱	單位	數量	單價	金額	
30,484	20,510	27	一般服務費				26,320	較上年度預算數20,510元，增加5,810元。
1,030	7,200	276	佣金、匯費、經理費及手續費	人、學期	120x2	18	4,320	委託超商代收手續費。
18,564		27D	計時與計件人員酬金					
10,890	13,310	27F	體育活動費	人、年	11x1	2,000	22,000	文康活動費，本校編列教職員11人，每人編列2,000元。
45,500	45,000	28	專業服務費				49,500	較上年度預算數45,000元，增加4,500元。
45,500	45,000	28Y	其他	班、人、月	5x2x9	500	49,500	學童午餐指導費(輔導幼兒用餐)。
				年	1	500	4,500	教保員學童午餐指導費(輔導幼兒用餐)(新增)。
456,044	139,400	3	材料及用品費				119,500	
234,528	103,400	31	使用材料費				63,500	較上年度預算數103,400元，減少39,900元。
234,528	103,400	315	設備零件	年	1	46,000	46,000	幼兒園教學教具等、由班級設備

臺北市地方教育發展基金－臺北市信義區興雅國民小學

40501429-41

基金用途－學前教育計畫明細表

中華民國105年度

單位：新臺幣元

前年度決算數	上年度預算數	科 目		本年度預算數				說 明
		編 號	名 稱	單位	數量	單價	金額	
				個	5	2,800	14,000	費移列(新增)。
				臺	1	3,500	3,500	腰掛式教學擴音器、由班級設備費移列(新增)。
221,516	36,000	32	用品消耗				56,000	彩色印表機、由班級設備費移列(新增)。
		322	報章什誌				20,000	較上年度預算數36,000元，增加20,000元。
				年	1	20,000	20,000	圖書光碟乙批、由班級設備移列。
221,516	36,000	32Y	其他				36,000	
				班	5	7,200	36,000	班級業務費(消毒藥水、衛生清潔用品費、衛生紙及教室佈置費等)。
369,391	258,436	7	會費、捐助、補助、分攤、照護、救濟與交流活動費				27,286	
148,731		72	捐助、補助與獎助					
148,731		72Y	其他					
220,660	258,436	74	補貼(償)、獎勵、慰問、照護與救濟				27,286	較上年度預算數258,436元，減少231,150元。
220,660	258,436	74Y	其他				27,286	

## 臺北市地方教育發展基金－臺北市信義區興雅國民小學

## 基金用途－學前教育計畫明細表

中華民國105年度

單位：新臺幣元

前年度決算數	上年度預算數	科 目		本年度預算數				說 明
		編 號	名 稱	單位	數量	單價	金額	
				人、學期	1x2	11,633	23,266	低收入戶家庭幼生月費補助。
				人、月	1x2	2,010	4,020	危機家庭幼生餐點費補助。

臺北市地方教育發展基金－臺北市信義區興雅國民小學

40501429-43

基金用途－一般行政管理計畫明細表

中華民國105年度

單位：新臺幣元

前年度決算數	上年度預算數	科 目		本年度預算數				說 明
		編 號	名 稱	單 位	數 量	單 價	金 額	
15,639,962	16,182,415		合 計				18,024,846	
14,034,872	14,451,575	1	用人費用				16,266,654	
8,795,298	9,516,000	11	正式員額薪資				10,752,000	較上年度預算數9,516,000元，增加1,236,000元。
6,701,478	7,548,000	113	職員薪金	年	1	8,784,000	8,784,000	職員11人薪金(詳用人費用彙計表)。
1,514,700	1,452,000	114	工員工資	年	1	1,452,000	1,452,000	工員4人工資(詳用人費用彙計表)。
579,120	516,000	115	警餉	年	1	516,000	516,000	校警1人薪金(詳用人費用彙計表)。
374,896	450,683	13	超時工作報酬				451,150	較上年度預算數450,683元，增加467元。
374,896	450,683	131	加班費	年	1	423,400	423,400	不休假出勤加班費。
				人、小時	5x30	185	27,750	加班費(由統籌業務費提撥)。
2,683,281	2,382,500	15	獎金				2,757,000	較上年度預算數2,382,500元，增加374,500元。
1,352,576	1,193,000	151	考績獎金				1,413,000	

## 臺北市地方教育發展基金－臺北市信義區興雅國民小學

## 基金用途－一般行政管理計畫明細表

中華民國105年度

單位：新臺幣元

前年度決算數	上年度預算數	科 目		本年度預算數				說 明
		編 號	名 稱	單 位	數 量	單 價	金 額	
1,330,705	1,189,500	152	年終獎金	年	1	1,413,000	1,413,000	依考績法規定核發之獎金。
							1,344,000	
870,648	749,856	16	退休及卹償金	年	1	1,344,000	1,344,000	依規定於年節加發之獎金。
							834,096	較上年度預算數749,856元，增加84,240元。
688,884	677,256	161	職員退休及離職金				761,496	
				年	1	761,496	761,496	提撥退撫基金。
181,764	72,600	162	工員退休及離職金				72,600	
				年	1	72,600	72,600	提撥勞工退休準備金。
1,310,749	1,352,536	18	福利費				1,472,408	較上年度預算數1,352,536元，增加119,872元。
867,466	892,416	181	分擔員工保險費				1,011,408	
				年	1	1,011,408	1,011,408	分擔公保、勞保、健保費。
163,352	204,120	187	員工通勤交通費				189,000	
				人、月、段	7x12x1	630	52,920	職員、技工、工友上下班交通費。
				人、月、段	9x12x2	630	136,080	職員、技工、工友上下班交通費。
279,931	256,000	18Y	其他福利費				272,000	
				年	1	272,000	272,000	休假旅遊補助費。
1,112,604	1,231,760	2	服務費用				1,256,112	

臺北市地方教育發展基金－臺北市信義區興雅國民小學

40501429-45

基金用途－一般行政管理計畫明細表

中華民國105年度

單位：新臺幣元

前年度決算數	上年度預算數	科 目		本年度預算數				說 明
		編 號	名 稱	單位	數量	單價	金額	
593,750	683,360	27	一般服務費				707,712	較上年度預算數683,360元，增加24,352元。
575,600	664,000	279	外包費	人、月	1x12	42,976	675,712	校警勞務外包費(奉 98.12.14日北市教人字第09839490500號辦理)。
				人、年	4x1	40,000	160,000	
18,150	19,360	27F	體育活動費	人、年	16x1	2,000	32,000	消化超額職工(技工、工友)、業務外包費。
							32,000	文康活動費,本校編列教職員11人,工員4人,校警1人,合計16人,每人編列2,000元。
420,456	450,000	28	專業服務費				450,000	較上年度預算數450,000元，無增減。
420,456	450,000	28Y	其他	年	1	210,000	210,000	校園安全機械定點保全費用。
				年	1	240,000	240,000	校園安全機動巡邏、區域聯防等保全費用。
98,398	98,400	29	公共關係費				98,400	較上年度預算數98,400元，無增減。
98,398	98,400	291	公共關係費				98,400	

## 臺北市地方教育發展基金－臺北市信義區興雅國民小學

## 基金用途－一般行政管理計畫明細表

中華民國105年度

單位：新臺幣元

前年度決算數	上年度預算數	科 目		本年度預算數				說 明
		編 號	名 稱	單 位	數 量	單 價	金 額	
492,486	499,080	3	材料及用品費	月	12	8,200	98,400	校長特別費。
6,325		31	使用材料費				502,080	
6,325		315	設備零件					
486,161	499,080	32	用品消耗				502,080	較上年度預算數499,080元，增加3,000元。
477,761	496,170	321	辦公(事務)用品	年	1	496,170	496,170	
8,400	2,910	325	服裝	人、件	1x1	3,000	3,000	統籌業務費計算如下:普通班44班、幼兒園5班，合計49班 1290*15班*12月=232,200元 、810*15班*12月=145,800元 、640*19班*12月=145,920元，以上合計523,920元,除依實際需求移列加班費27,750元外,其餘如列數。
				雙	1	100	100	
				人、雙	1x1	1,100	1,100	
				人、套	1x1	1,500	1,500	
				人、年	1x1	210	210	



臺北市地方教育發展基金－臺北市信義區興雅國民小學

40501429-47

基金用途－建築及設備計畫明細表

中華民國105年度

單位：新臺幣元

前年度決算數	上年度預算數	科 目		本年度預算數				說 明
		編 號	名 稱	單位	數量	單價	金額	
8,995,847	5,547,780		合計				4,015,218	
8,995,847	5,547,780	5	購建固定資產、無形資產及非理財目的之長期投資				4,015,218	
2,117,122	1,437,300	51	購置固定資產				1,278,000	
2,117,122	1,437,300		一般建築及設備計畫				1,278,000	新增。
			班級設備				222,000	
		514	購置機械及設備				60,000	
				臺	1	11,000	11,000	新購廣角鏡頭。
				臺	1	39,000	39,000	新購單眼相機。
				臺	1	10,000	10,000	新購數位相機。
		516	購置什項設備				162,000	
				臺	1	17,000	17,000	新購吹草機。
				座	1	90,000	90,000	新購游泳池跳台。
				臺	1	55,000	55,000	新購總務處冷氣機(10kw{含}以上，具有環保及節能證號)。
			學校設備				184,500	
		514	購置機械及				184,500	

## 臺北市地方教育發展基金－臺北市信義區興雅國民小學

## 基金用途－建築及設備計畫明細表

中華民國105年度

單位：新臺幣元

前年度決算數	上年度預算數	科 目		本年度預算數				說 明
		編 號	名 稱	單位	數量	單價	金額	
			設備	臺	9	20,500	184,500	汰舊換新單槍投影機
		514	資訊設備				845,000	
			購置機械及設備				845,000	
				臺	29	23,000	667,000	汰舊換新個人電腦(電腦專案計畫)。
				年	1	178,000	178,000	汰舊換新電腦周邊設備及零組件(電腦專案計畫)。
		515	幼兒園設備				26,500	
			購置交通及運輸設備				26,500	
				組	1	13,500	13,500	新購擴大機及壁掛式大型喇叭(含安裝)。
				組	1	13,000	13,000	新購肩掛式教學擴音器。
2,117,122	1,437,300		校園設備					
1,941,422	1,220,100	514	購置機械及設備					
	35,000	515	購置交通及運輸設備					
175,700	182,200	516	購置什項設					

臺北市地方教育發展基金－臺北市信義區興雅國民小學

40501429-49

基金用途－建築及設備計畫明細表

中華民國105年度

單位：新臺幣元

前年度決算數	上年度預算數	科 目		本年度預算數				說 明
		編 號	名 稱	單位	數量	單價	金額	
		52	備 購置無形資產				36,000	
			一般建築及設備計 畫				36,000	新增。
			資訊設備				36,000	
		521	購置電腦軟 體				36,000	
				年	1	36,000	36,000	套裝軟體(電腦專案計畫)。
6,878,725	4,110,480	58	遞延支出(臺北市地 方教育發展基金及臺 北市臺北都會區捷運 固定資產重置基金專 用)				2,701,218	
			一般建築及設備計 畫				2,701,218	新增。
			活動中心廣播 系統改善工程				1,418,178	
		581	遞延修繕房 屋建築支出				1,418,178	
				式	1	105,000	1,325,400	一、施工費
							105,000	五金零料、專業接頭、配線材。

## 臺北市地方教育發展基金－臺北市信義區興雅國民小學

## 基金用途－建築及設備計畫明細表

中華民國105年度

單位：新臺幣元

前年度決算數	上年度預算數	科 目		本年度預算數				說 明
		編 號	名 稱	單位	數量	單價	金額	
				支	1	11,000	11,000	無線麥克風(活動機櫃用)。
				組	2	2,100	4,200	活動機櫃訊號輸入連接(廣場用等)。
				組	8	6,000	48,000	配戴式發射器+頭戴式指向性麥克風(活動機櫃用)。
				臺	1	38,000	38,000	1250W*4ch功率擴大機(廣場用)。
				臺	1	15,000	15,000	數位音頻等化器(廣場用)。
				臺	1	10,400	10,400	雙頻道無線麥克風(廣場用)。
				臺	2	7,000	14,000	CD/USB播放器(廣場用等)。
				臺	1	9,000	9,000	無線麥克風天線分配器(活動機櫃用)。
				臺	4	24,000	96,000	四頻道無線麥克風(活動機櫃用)。
				臺	1	100,000	100,000	數位混音器(活動機櫃用)。
				臺	1	25,000	25,000	1100W2ch擴大機。
				臺	1	11,000	11,000	電源順序開關。
				臺	1	15,000	15,000	數位音頻等化器。
				臺	2	10,400	20,800	雙頻道無線麥克風歐。
				臺	2	7,000	14,000	CD/USB播放器。
				臺	1	15,000	15,000	混音器。

臺北市地方教育發展基金－臺北市信義區興雅國民小學

40501429-51

基金用途－建築及設備計畫明細表

中華民國105年度

單位：新臺幣元

前年度決算數	上年度預算數	科 目		本年度預算數				說 明		
		編 號	名 稱	單位	數量	單價	金額			
		581	忠孝樓二至四樓教室木門改善工程 遞延修繕房屋建築支出	幅	5	900	4,500	喇叭吊架(廣場用等)。		
				幅	3	31,500	94,500	15吋550w喇叭(廣場用等)。		
				幅	1	35,000	35,000	雙15吋800w喇叭		
				臺	1	320,000	320,000	NEXO NXAMP 4*4DSP 4ch擴大機。		
				幅	2	160,000	320,000	15吋二音喇叭。		
				式	1	66,270	66,270	二、委託技術服務費(總包價法)。		
				式	1	26,508	26,508	三、工程管理費(按施工費2%提列)。		
								1,283,040		
								1,283,040		
								1,188,000	一、施工費	
						式	1	1,188,000	1,188,000	木門(含拆除運棄、五金、安裝)。
						式	1	71,280	71,280	二、委託技術服務費(總包價法)。
						式	1	23,760	23,760	三、工程管理費(按施工費2%提列)。

## 臺北市地方教育發展基金－臺北市信義區興雅國民小學

## 基金用途－建築及設備計畫明細表

中華民國105年度

單位：新臺幣元

前年度決算數	上年度預算數	科 目		本年度預算數				說 明
		編 號	名 稱	單位	數量	單價	金額	
6,878,725	4,110,480		校園整修工程					
6,878,725	4,110,480	581	遞延修繕房 屋建築支出					

參 考 表

臺北市地方教育發展基金－臺北市信義區興雅國民小學

40501429-53

預計平衡表

中華民國105年12月31日

單位：新臺幣元

103年(前年)12月31日		科 目		105年12月31日		104年(上年)12月31日				比較 增減(-)
決 算 數		編 號	名 稱	預 計 數		預 計 數	調 整 數(±)	調 整 後 預 計 數		
金 額	%			金 額	%			金 額	%	
4,771,081,763	100.00		資產合計	4,750,100,875	100.00	4,203,178,691	562,163,541	4,765,342,232	100.00	-15,241,357
4,771,081,763	100.00	1	資產	4,750,100,875	100.00	4,203,178,691	562,163,541	4,765,342,232	100.00	-15,241,357
28,170,824	0.59	11	流動資產	7,189,936	0.15	12,327,382	10,103,911	22,431,293	0.47	-15,241,357
27,870,824	0.58	111	現金	6,889,936	0.15	11,692,769	10,438,524	22,131,293	0.46	-15,241,357
27,870,824	0.58	1112	銀行存款	6,889,936	0.15	11,692,769	10,438,524	22,131,293	0.46	-15,241,357
		113	應收款項			23,717	-23,717			
		113Y	其他應收款			23,717	-23,717			
300,000	0.01	115	預付款項	300,000	0.00	610,896	-310,896	300,000	0.01	
300,000	0.01	1154	預付費用	300,000	0.00	610,896	-310,896	300,000	0.01	
2,869,105	0.06	12	投資、長期應收款項、貸墊款及準備金	2,869,105	0.06	2,766,475	102,630	2,869,105	0.06	
2,869,105	0.06	124	準備金	2,869,105	0.06	2,766,475	102,630	2,869,105	0.06	
1,421,559	0.03	1241	退休及離職準備金	1,421,559	0.03	1,276,066	145,493	1,421,559	0.03	
1,447,546	0.03	124Y	其他準備金	1,447,546	0.03	1,490,409	-42,863	1,447,546	0.03	
4,740,041,834	99.35	13	其他資產	4,740,041,834	99.79	4,188,084,834	551,957,000	4,740,041,834	99.47	
4,740,041,834	99.35	131	什項資產	4,740,041,834	99.79	4,188,084,834	551,957,000	4,740,041,834	99.47	
4,740,041,834	99.35	1316	代管資產	4,740,041,834	99.79	4,188,084,834	551,957,000	4,740,041,834	99.47	
4,771,081,763	100.00		負債及基金餘額合計	4,750,100,875	100.00	4,203,178,691	562,163,541	4,765,342,232	100.00	-15,241,357
4,748,336,052	99.52	2	負債	4,748,336,052	99.96	4,197,462,515	550,873,537	4,748,336,052	99.64	
4,694,799	0.10	21	流動負債	4,694,799	0.10	5,519,919	-825,120	4,694,799	0.10	
4,682,699	0.10	212	應付款項	4,682,699	0.10	5,514,419	-831,720	4,682,699	0.10	
4,682,699	0.10	2123	應付代收款	4,682,699	0.10	5,405,607	-722,908	4,682,699	0.10	
		2125	應付費用			80,077	-80,077			
		212Y	其他應付款			28,735	-28,735			
12,100	0.00	213	預收款項	12,100	0.00	5,500	6,600	12,100	0.00	



## 臺北市地方教育發展基金－臺北市信義區興雅國民小學

## 預計平衡表

中華民國105年12月31日

單位：新臺幣元

103年(前年)12月31日		科 目		105年12月31日		104年(上年)12月31日				比較 增減(-)
決 算 數		編 號	名 稱	預 計 數		預 計 數	調 整 數(±)	調 整 後 預 計 數		
金 額	%			金 額	%			金 額	%	
12,100	0.00	213Y	其他預收款	12,100	0.00	5,500	6,600	12,100	0.00	
4,743,641,253	99.42	22	其他負債	4,743,641,253	99.86	4,191,942,596	551,698,657	4,743,641,253	99.54	
4,743,641,253	99.42	221	什項負債	4,743,641,253	99.86	4,191,942,596	551,698,657	4,743,641,253	99.54	
2,177,860	0.05	2211	存入保證金	2,177,860	0.05	2,581,696	-403,836	2,177,860	0.05	
1,421,559	0.02	2213	應付退休及離職金	1,421,559	0.02	1,276,066	145,493	1,421,559	0.02	
4,740,041,834	99.35	2214	應付代管資產	4,740,041,834	99.79	4,188,084,834	551,957,000	4,740,041,834	99.47	
22,745,711	0.48	3	基金餘額	1,764,823	0.04	5,716,176	11,290,004	17,006,180	0.36	-15,241,357
22,745,711	0.48	31	基金餘額	1,764,823	0.04	5,716,176	11,290,004	17,006,180	0.36	-15,241,357
22,745,711	0.48	311	基金餘額	1,764,823	0.04	5,716,176	11,290,004	17,006,180	0.36	-15,241,357
22,745,711	0.48	3111	累積餘額	1,764,823	0.04	5,716,176	11,290,004	17,006,180	0.36	-15,241,357

註：1.信託代理與保證資產(負債)前年度決算數366,143元，上年度調整後預計數366,143元，本年度預計數366,143元。2.或有資產(負債)0元。3.本基金自93年度起，本固定項目分開原則，將屬長期固定帳項，包括固定資產40,162,998元、無形資產171,000元及長期債務0元等，另立帳類管理，未納入本表。

臺北市地方教育發展基金－臺北市信義區興雅國民小學

40501429-55

各項費用彙計表

中華民國105年度

單位：新臺幣元

前年度 決算數	上年度 預算數	計畫別	合計	國民教育計畫	學前教育計畫	一般行政管理計畫	建築及設備計畫
		用途別科目					
218,396,449	215,188,651	合計	210,706,640	173,871,189	14,795,387	18,024,846	4,015,218
194,258,351	197,567,387	用人費用	194,809,544	163,981,869	14,561,021	16,266,654	
95,963,399	96,949,860	正式員額薪資	95,329,860	74,388,000	10,189,860	10,752,000	
93,869,579	94,261,860	職員薪金	92,713,860	74,388,000	9,541,860	8,784,000	
1,514,700	2,172,000	工員工資	2,100,000		648,000	1,452,000	
579,120	516,000	警餉	516,000			516,000	
1,339,348	1,163,052	聘僱及兼職人員薪資	1,163,052	1,163,052			
429,440	476,652	聘用人員薪金	476,652	476,652			
909,908	686,400	兼職人員酬金	686,400	686,400			
987,070	1,117,462	超時工作報酬	1,101,680	602,530	48,000	451,150	
987,070	1,116,182	加班費	1,101,280	602,130	48,000	451,150	
	1,280	誤餐費	400	400			
21,703,473	22,119,815	獎金	21,994,815	16,926,582	2,311,233	2,757,000	
9,449,081	9,941,500	考績獎金	10,019,000	7,568,500	1,037,500	1,413,000	
12,254,392	12,178,315	年終獎金	11,975,815	9,358,082	1,273,733	1,344,000	
59,717,164	62,255,124	退休及卹償金	61,579,527	59,883,591	861,840	834,096	
59,535,400	62,160,924	職員退休及離職金	61,246,787	59,640,731	844,560	761,496	
181,764	94,200	工員退休及離職金	332,740	242,860	17,280	72,600	

## 臺北市地方教育發展基金－臺北市信義區興雅國民小學

## 各項費用彙計表

中華民國105年度

單位：新臺幣元

前年度 決算數	上年度 預算數	計畫別		合計	國民教育計畫	學前教育計畫	一般行政管理計畫	建築及設備計畫
		用途別科目						
14,547,897	13,962,074	福利費		13,640,610	11,018,114	1,150,088	1,472,408	
9,505,626	8,629,644	分擔員工保險費		8,651,820	6,697,224	943,188	1,011,408	
190,840	314,500	傷病醫藥費		318,800	314,500	4,300		
1,158,672	1,340,640	員工通勤交通費		1,218,420	890,820	138,600	189,000	
3,692,759	3,677,290	其他福利費		3,451,570	3,115,570	64,000	272,000	
9,682,043	7,609,522	服務費用		7,702,202	6,358,510	87,580	1,256,112	
2,677,274	2,631,480	水電費		2,558,270	2,546,510	11,760		
1,737,196	1,819,480	工作場所電費		1,762,510	1,762,510			
243,884	227,000	工作場所水費		222,460	210,700	11,760		
696,194	585,000	氣體費		573,300	573,300			
35,712		郵電費						
35,712		郵費						
82,880	81,300	旅運費		81,300	81,300			
79,243	76,260	國內旅費		76,260	76,260			
1,500		貨物運費						
2,137	5,040	其他旅運費		5,040	5,040			
32,060	16,560	印刷裝訂與廣告費		16,560	16,560			
32,060	16,560	印刷及裝訂費		16,560	16,560			

臺北市地方教育發展基金－臺北市信義區興雅國民小學

40501429-57

各項費用彙計表

中華民國105年度

單位：新臺幣元

前年度 決算數	上年度 預算數	計畫別	合計	國民教育計畫	學前教育計畫	一般行政管理計畫	建築及設備計畫
		用途別科目					
1,808,947	1,826,800	修理保養及保固費	1,977,346	1,977,346			
1,337,057	1,220,100	一般房屋修護費	1,220,100	1,220,100			
471,890	606,700	機械及設備修護費	757,246	757,246			
7,102	21,200	保險費	21,200	21,200			
7,102	21,200	其他保險費	21,200	21,200			
2,016,902	1,849,402	一般服務費	1,905,566	1,171,534	26,320	707,712	
19,945	62,820	佣金、匯費、經理費及手續費	36,252	31,932	4,320		
960,100	1,119,484	外包費	1,131,196	455,484		675,712	
870,471	500,118	計時與計件人員酬金	500,118	500,118			
166,386	166,980	體育活動費	238,000	184,000	22,000	32,000	
2,922,768	1,084,380	專業服務費	1,043,560	544,060	49,500	450,000	
2,197,312	286,400	講課鐘點、稿費、出席審查及查詢費	279,200	279,200			
30,000	70,000	委託檢驗(定)試驗認證費	70,000	70,000			
800	2,980	試務甄選費	860	860			
36,000	36,000	電子計算機軟體服務費					
658,656	689,000	其他	693,500	194,000	49,500	450,000	
98,398	98,400	公共關係費	98,400			98,400	
98,398	98,400	公共關係費	98,400			98,400	

## 臺北市地方教育發展基金－臺北市信義區興雅國民小學

## 各項費用彙計表

中華民國105年度

單位：新臺幣元

前年度 決算數	上年度 預算數	計畫別		合計	國民教育計畫	學前教育計畫	一般行政管理計畫	建築及設備計畫
		用途別科目						
3,596,203	2,316,526	材料及用品費		2,509,590	1,888,010	119,500	502,080	
1,800,681	428,200	使用材料費		594,300	530,800	63,500		
1,800,681	428,200	設備零件		594,300	530,800	63,500		
1,795,522	1,888,326	用品消耗		1,915,290	1,357,210	56,000	502,080	
504,728	526,970	辦公(事務)用品		523,170	27,000		496,170	
37,198	55,200	報章什誌		87,500	67,500	20,000		
17,729		農業與園藝用品及環境美化費						
13,650	2,910	服裝		5,910			5,910	
13,000	10,130	醫療用品(非醫療院所使用)		10,130	10,130			
1,209,217	1,293,116	其他		1,288,580	1,252,580	36,000		
4,800		租金、償債與利息		4,800	4,800			
4,800		什項設備租金		4,800	4,800			
4,800		什項設備租金		4,800	4,800			
8,995,847	5,547,780	購建固定資產、無形資產及非理財目的之長期投資		4,015,218				4,015,218
2,117,122	1,437,300	購置固定資產		1,278,000				1,278,000
1,941,422	1,220,100	購置機械及設備		1,089,500				1,089,500
	35,000	購置交通及運輸設備		26,500				26,500

臺北市地方教育發展基金－臺北市信義區興雅國民小學

40501429-59

各項費用彙計表

中華民國105年度

單位：新臺幣元

前年度 決算數	上年度 預算數	計畫別	合計	國民教育計畫	學前教育計畫	一般行政管理計畫	建築及設備計畫
		用途別科目					
175,700	182,200	購置什項設備	162,000				162,000
		購置無形資產	36,000				36,000
		購置電腦軟體	36,000				36,000
6,878,725	4,110,480	遞延支出(臺北市地方教育發展基金及臺北市臺北都會區捷運固定資產重置基金專用)	2,701,218				2,701,218
6,878,725	4,110,480	遞延修繕房屋建築支出	2,701,218				2,701,218
1,581,841	1,824,436	會費、捐助、補助、分攤、照護、救濟與交流活動費	1,347,286	1,320,000	27,286		
148,731		捐助、補助與獎助					
148,731		其他					
1,433,110	1,824,436	補貼(償)、獎勵、慰問、照護與救濟	1,347,286	1,320,000	27,286		
1,433,110	1,824,436	其他	1,347,286	1,320,000	27,286		
277,364	323,000	其他	318,000	318,000			
277,364	323,000	其他支出	318,000	318,000			
277,364	323,000	其他	318,000	318,000			

## 臺北市地方教育發展基金－臺北市信義區興雅國民小學

## 員工人數彙計表

中華民國105年度

單位：人

計畫及項目	本年度預算數	上年度預算數	本年度增減數	增減原因
合計	122	122		
國民教育計畫部分	92	93	-1	
正式職員	91	92	-1	
臨時職員	1	1		
學前教育計畫部分	13	13		
正式職員	11	11		
正式工員	2	2		
一般行政管理計畫部分	17	16	1	
正式職員	13	12	1	
正式工員	4	4		

註：1.本表不包含臨時工員人數。

2.本表臨時職員係指奉准有案之約聘僱人員。

本 頁 空 白



## 用人費用

中華民國

計畫及項目	合計	正式員額薪資	聘僱及兼職 人員薪資	超時工作報酬	津貼	獎金		
						年終獎金	績效獎金	考績獎金
合計	194,809,544	95,329,860	1,163,052	1,101,680		11,975,815		10,019,000
國民教育計畫	163,981,869	74,388,000	1,163,052	602,530		9,358,082		7,568,500
職員薪金	74,388,000	74,388,000						
聘用人員薪金	476,652		476,652					
兼職人員酬金	686,400		686,400					
加班費	602,130			602,130				
誤餐費	400			400				
考績獎金	7,568,500							7,568,500
年終獎金	9,358,082					9,358,082		
職員退休及離職金	59,640,731							
工員退休及離職金	242,860							
分擔員工保險費	6,697,224							
傷病醫藥費	314,500							
員工通勤交通費	890,820							
其他福利費	3,115,570							
學前教育計畫	14,561,021	10,189,860		48,000		1,273,733		1,037,500
職員薪金	9,541,860	9,541,860						
工員工資	648,000	648,000						

臺北市信義區興雅國民小學

40501429-63

彙計表

105年度

單位：新臺幣元

其他獎金	退休及卹償金		資遣費	福 利 費					提繳費
	退休金	卹償金		分擔保險費	傷病醫藥費	提撥福利金	員工通勤交通費	其他福利費	
	61,579,527			8,651,820	318,800		1,218,420	3,451,570	
	59,883,591			6,697,224	314,500		890,820	3,115,570	
	59,640,731								
	242,860			6,697,224	314,500		890,820	3,115,570	
	861,840			943,188	4,300		138,600	64,000	

## 臺北市地方教育發展基金—

## 用人費用

中華民國

計畫及項目	合計	正式員額薪資	聘僱及兼職人員薪資	超時工作報酬	津貼	獎金		
						年終獎金	績效獎金	考績獎金
加班費	48,000			48,000				
考績獎金	1,037,500							1,037,500
年終獎金	1,273,733					1,273,733		
職員退休及離職金	844,560							
工員退休及離職金	17,280							
分擔員工保險費	943,188							
傷病醫藥費	4,300							
員工通勤交通費	138,600							
其他福利費	64,000							
一般行政管理計畫	16,266,654	10,752,000		451,150		1,344,000		1,413,000
職員薪金	8,784,000	8,784,000						
工員工資	1,452,000	1,452,000						
警餉	516,000	516,000						
加班費	451,150			451,150				
考績獎金	1,413,000							1,413,000
年終獎金	1,344,000					1,344,000		
職員退休及離職金	761,496							
工員退休及離職金	72,600							



計畫及項目	合計	正式員額薪資	聘僱及兼職人員薪資	超時工作報酬	津貼	獎金		
						年終獎金	績效獎金	考績獎金
分擔員工保險費	1,011,408							
員工通勤交通費	189,000							
其他福利費	272,000							

註：本表不包含臨時工員薪津。

臺北市信義區興雅國民小學

40501429-67

彙計表

105年度

單位：新臺幣元

其他獎金	退休及卹償金		資遣費	福 利 費					提繳費
	退休金	卹償金		分擔保險費	傷病醫藥費	提撥福利金	員工通勤交通費	其他福利費	
				1,011,408			189,000	272,000	

## 臺北市地方教育發展基金－臺北市信義區興雅國民小學

## 聘用及約僱人員明細表

中華民國105年度

單位：新臺幣元

區分及職稱	人數	擔任工作	聘用或約僱 起訖期間	薪點	年需經費	月 支					經費來源 及其科目
						小計	折合 金額	勞保 保險費	健康 保險費	離職 儲金	
合計	1				635,910						
聘用人員小計	1				635,910						
專業人員	1				635,910						
聘用人員(328)	1	專任專業輔導人員	105/1/1-105/12/31	328	635,910	39,721	39,721				國民教育計畫

臺北市地方教育發展基金－臺北市信義區興雅國民小學

40501429-69

單位（或計畫）成本分析表

中華民國105年度

單位：新臺幣元

計畫別	單位	單位成本	數量	預算數	說明
合計				210,706,640	
國民教育計畫				173,871,189	
學前教育計畫				14,795,387	
一般行政管理計畫				18,024,846	
建築及設備計畫				4,015,218	



## 臺北市地方教育發展基金－臺北市信義區興雅國民小學

## 5年來主要業務計畫分析表

中華民國105年度

單位：新臺幣元

年度及項目	單位	數量	單位成本或 平均利(費)率	金額	說明
(本)年度預算數				188,666,576	
國民教育計畫				173,871,189	
學前教育計畫				14,795,387	
(上)年度預算數				193,458,456	
國民教育計畫				178,497,457	
學前教育計畫				14,960,999	
(前)年度決算數				193,760,640	
國民教育計畫				181,268,817	
學前教育計畫				12,491,823	
(102)年度決算數				192,002,763	
國民教育計畫				180,225,138	
學前教育計畫				11,777,625	
(101)年度決算數				193,222,965	
國民教育計畫				181,965,734	
學前教育計畫				11,257,231	

臺北市地方教育發展基金－臺北市信義區興雅國民小學

40501429-71

固定項目明細表

中華民國105年度

單位：新臺幣元

項 目	期初餘額	本年度增加	本年度減少	期末餘額	說 明
資產	39,019,998	1,314,000		40,333,998	
土地改良物	3,657,416			3,657,416	
機械及設備	24,951,658	1,089,500		26,041,158	
交通及運輸設備	1,604,365	26,500		1,630,865	
什項設備	8,671,559	162,000		8,833,559	
電腦軟體	135,000	36,000		171,000	

註：92年度以前已提列折舊653,445元，(包括機械及設備累計折舊535,650元、交通及運輸設備累計折舊5,168元; 什項設備累計折舊112,627元)及已攤銷費用0元，自93年度起，本固定項目分開原則，將屬長期固定帳項另立帳類管理(不再計提折舊及攤銷)。