

中華民國104年度 4-0501429

(自104年1月1日起至104年12月31日止)

臺北市政府教育局主管

臺北市地方教育發展基金－臺北市信義區興雅國民小學

附屬單位預算之分預算

(特別收入基金)

主辦會計人員 陳美菊

機關長官 宮文卿

臺北市地方教育發展基金－臺北市信義區興雅國民小學

目次

中華民國104年度

一、財務摘要	第 1 頁
二、業務計畫及預算概要	第 3 -10 頁
三、主要表	
(一) 基金來源、用途及餘絀預計表	第 11 -12 頁
(二) 現金流量預計表	第 13 頁
四、附屬表	
(一) 基金來源－服務收入明細表	第 15 頁
(二) 基金來源－財產處分收入明細表	第 16 頁
(三) 基金來源－其他財產收入明細表	第 17 頁
(四) 基金來源－市庫撥款收入明細表	第 18 頁
(五) 基金來源－學雜費收入明細表	第 19 頁
(六) 基金來源－受贈收入明細表	第 20 頁
(七) 基金來源－雜項收入明細表	第 21 頁
(八) 基金用途－國民教育計畫明細表	第 22 -35 頁
(九) 基金用途－學前教育計畫明細表	第 36 -40 頁
(十) 基金用途－一般行政管理計畫明細表	第 41 -45 頁
(十一) 基金用途－建築及設備計畫明細表	第 46 -50 頁
五、參考表	
(一) 預計平衡表	第 51 -52 頁
(二) 各項費用彙計表	第 53 -57 頁
(三) 員工人數彙計表	第 58 頁
(四) 用人費用彙計表	第 60 -65 頁
(五) 聘用及約僱人員明細表	第 66 頁

臺北市地方教育發展基金－臺北市信義區興雅國民小學

目 次

中華民國104年度

(六) 單位 (或計畫) 成本分析表	第 67	頁
(七) 5 年來主要業務計畫分析表	第 68	頁
(八) 固定項目明細表	第 69	頁

臺北市地方教育發展基金－臺北市信義區興雅國民小學

40501429-1

財務摘要

中華民國104年度

單位：新臺幣元

項 目	本 年 度	上 年 度	比較增減(-)	%
經營成績：				
基金來源	209,449,120	217,577,874	-8,128,754	-3.74
基金用途	215,188,651	221,739,025	-6,550,374	-2.95
賸餘(短絀-)	-5,739,531	-4,161,151	-1,578,380	--
餘絀情形：				
基金餘額	5,716,176	11,455,707	-5,739,531	-50.10
現金流量(註)：				
現金及約當現金之淨增(減-)	-5,739,531	-4,161,151	-1,578,380	--

附註：現金流量係採現金及約當現金基礎，包括現金及自投資日起3個月內到期或清償之債權證券。

本 頁 空 白

業務計畫及預算概要

臺北市地方教育發展基金－臺北市信義區興雅國民小學

40501429-3

業務計畫及預算概要

中華民國 104 年度

壹、基金概況

一、設立宗旨：

- (一) 本校遵照憲法第 158 及 160 條規定，教育文化應發展民族精神、自治精神，國民道德與健全體格、科學及生活智慧，以培養學童七大學習領域及十大基本能力。
- (二) 本校自 91 年度起依教育經費編列與管理法第 13 條規定設置「臺北市地方教育發展基金」，以促進教育健全發展，提昇教育經費運用績效。

二、組織概況（另附組織系統圖）：

本校設置校長 1 人，綜理全校校務，下設教務處、學生事務處、總務處、輔導室、會計室、人事室及幼稚園等單位，現編制教師 101 人、行政人員 12 人、校警 1 人、技工 1 人、工友 3 人、廚工 2 人，專業輔導人員 1 人、總計 122 人。

內部分層業務如下：

教務處：秉承校長之命，辦理全校教務事項。

教學組：掌理課程編排、課業考查、學藝競賽、教學研究、教師進修、差假教師調代課及缺補課之查核等事項。

註冊組：掌理註冊、編班、轉學、休學、學籍保管、各項獎助學金補助及成績考查、實習輔導等有關學籍事項。

設備組：掌理教科書編選、教學用具之管理、保管及出版學校刊物等事項。

資訊組：掌理電腦設備及區域網路之管理、保管等事項。

學生事務處：秉承校長之命，辦理全校學生事務事項。

訓育組：掌理訓育計畫之擬定及辦理各類訓育等活動。

體育組：掌理學生體育活動、體格鍛鍊等事項。

生教組：掌理學生日常生活常規，辦理交通導護各項事項。

衛生組：掌理健康檢查，個人及環境衛生檢查、保健等事項。

總務處：秉承校長之命，辦理全校總務事項。

事務組：掌理校舍、校具、財產、物品採購保管、工程發包、監工及驗收。

文書組：掌理文件收發登錄、撰擬繕校、典守學校印信、檔案保管、整理各項會議紀錄及校史等事項。

出納組：掌理現金、零用金、票據、契約之保管等收支事項，辦理員工薪津發放及各項扣繳單據證明等。

臺北市地方教育發展基金－臺北市信義區興雅國民小學

業務計畫及預算概要

中華民國 104 年度

輔導室：秉承校長之命，辦理全校學生學習輔導、生活輔導、生涯輔導等事項。

輔導組：掌理學生個案建立、學習輔導、生活輔導、生涯輔導及兩性教育、親職教育等事項。

資料組：辦理輔導資料搜集建檔、組訓愛心家長、實施測驗、社區人力整合、出版親職刊物等事項。

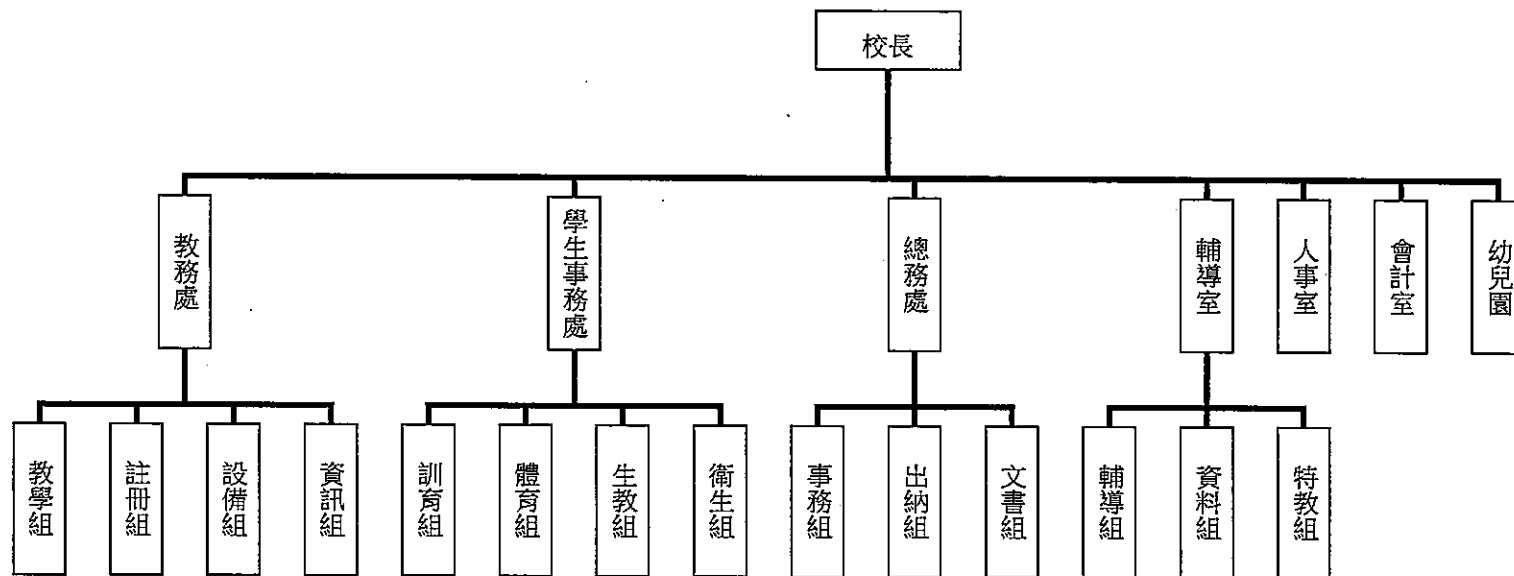
特教組：擬訂特殊教育計畫章則、親師輔導諮詢、特教班甄選鑑別、實施各項診斷測驗、特教兒童追蹤輔導等事項。

會計室：秉承上級主計機關之監督與指導，並受校長之指揮，依法辦理歲計、會計、統計等事項。

人事室：秉承上級人事機關之監督與指導，並受校長之指揮，依法辦理人事管理查核等事項。

幼兒園：秉承校長之命，綜理園務、規劃幼兒教學、保育、環境與各項措施。

三、組織系統圖：



四、基金歸類及屬性：本校地方教育發展基金依據教育經費編列與管理法第 13 條規定設置，本基金為預算法第 4 條第 1 項第 2 款第 5 目所定之特別收入基金，以本府教育局為管理機關。

臺北市地方教育發展基金－臺北市信義區興雅國民小學

40501429-5

業務計畫及預算概要

中華民國 104 年度

貳、業務範圍及經營趨勢

一、業務範圍：

- (一) 據教育基本法培養學生健全人格，民主素養，法治觀念，人文涵養，強健體魄及思考判斷與創造能力。
- (二) 據特殊教育法、特殊教育法施行細則及相關規定，設立啟聰班、身心障礙資源班，因材施教，以達適才適性發展之教育目標。

二、最近 5 年經營趨勢：

基金來源、用途及餘絀

單位：新臺幣元

來源 用途 餘絀	年度	100 年度決算 金 額	101 年度決算 金 額	102 年度決算 金 額	103 年度預算 金 額	本年度預算 金 額
來源部分		232,831,311	225,453,063	224,696,811	217,577,874	209,449,120
用途部分		229,498,054	226,089,027	221,293,857	221,739,025	215,188,651
餘絀部分		3,333,257	-635,964	3,402,954	-4,161,151	-5,739,531

參、業務計畫

一、業務計畫及目標：

本年度業務計畫重點與預算配合情形及預期績效，詳列如下：

- (一) 國民教育計畫：本年度預算編列 178,497,457 元，預定招收 44 班，學生人數 1,158 人，新購運動器材、教具、特教及圖書等各科教學設備，革新教學方法，充實各科教材，提高教學效能；並辦理暑期泳訓班、教師甄選及指定活動等項目，藉由辦理各項活動，以鍛鍊學童強健的身體，增進學童各項生活智慧。
- (二) 學前教育計畫：本年度預算編列 14,960,999 元，預定招收 5 班，幼生人數 150 人，新購教具及圖書等各科教學設備，革新教學方法，充實各科教材，提高教學效能；並辦理幼稚園招生工作及各項活動等項目，藉由辦理各項活動，以鍛鍊幼生強健的身體，增進幼生各項生活

臺北市地方教育發展基金－臺北市信義區興雅國民小學

業務計畫及預算概要

中華民國 104 年度

智慧。

(二) 一般行政管理計畫：本年度預算編列 16,182,415 元，係配合校務推動行政處室支援工作，進而增進校務運作。

(三) 建築及設備計畫：本年度預算編列 5,547,780 元，係辦理高壓變壓器、配電箱更換及仁愛樓線架設置工程，以改善教學環境及汰換、充實教學及電腦設備等，俾增進教學效能。

二、執行政府重要政策：

(一) 開啟多元智慧：尊重每個學生獨特的個性，以多元智慧的觀點協助他找到生命的亮點，肯定天生我才必有用，能知於學，樂於學。

(二) 培養生活能力：因應新世紀知識社會的到來，培養學生帶得走的能力，諸如人際溝通能力、資訊能力、終身學習能力、生涯規畫能力、問題解決能力等。

(三) 蘊育人文情懷：在溫馨開放的校園文化中，孕育人文情懷，學會尊重、包容；建構生命的價值、完成人性的開展。

(四) 建置溫馨民主的校園文化：

- 1.以參與式管理、落實行政、教師會、家長會三者的良性互動。
- 2.以學生第一，教學優先的觀念提昇行政服務效率。
- 3.放下威權心態，開啟校園民主之風氣。

(五) 推動適性教學：

- 1.運用小班優勢，採多元化、活潑化的教學及評量。
- 2.運用校內外資源，加強多元學習能力。
- 3.關懷相對弱勢學生之教學及輔導。
- 4.發展資訊教育，充實學生電腦運用之知能，並提昇教師運用電腦教學之能力。

(六) 辦理發展性的訓輔活動：

- 1.辦理各項活動、競賽及展演。
- 2.推動校內外學習服務。
- 3.發展績優社團及校隊，如游泳隊、田徑隊、籃球隊、國樂團及直笛團等。
- 4.加強新興領域教育的辦理，並融入各科教學以收成效。

臺北市地方教育發展基金－臺北市信義區興雅國民小學

40501429-7

業務計畫及預算概要

中華民國 104 年度

肆、預算概要

一、基金來源及用途之預計：

(一) 本年度基金來源：服務收入 376,000 元，財產處分收入 7,000 元，其他財產收入 400,000 元，市庫撥款收入 207,418,661 元，學雜費收入 1,149,970 元，受贈收入 2,030 元，雜項收入 95,459 元，基金來源合計 209,449,120 元。

(二) 本年度基金用途：國民教育計畫 178,497,457 元，學前教育計畫 14,960,999 元，一般行政管理計畫 16,182,415 元，建築及設備計畫 5,547,780 元，基金用途合計 215,188,651 元。

二、基金餘絀之預計：本年度短絀 5,739,531 元。

三、現金流量之預計：本年度業務活動淨現金流出 5,739,531 元。

四、補辦預算事項：(詳補辦預算明細表)。

購置固定資產 304,894 元。

1. 教育局補助各國小購置互動式電子白板等 129,294 元。

2. 教育部補助幼兒園增班工程冷氣機設備經費等 104,500 元。

3. 為發展本校藝術與人文特色課程，其他準備金項下購馬克杯轉印機等 71,100 元。

伍、其他重要說明

一、本年度預算與上年度預算各項目增減之原因：

(一) 員工人數增減之分析：本年度教師 101 人、行政人員 12 人、校警 1 人、技工 1 人、工友 3 人、教保員 1 人、廚工 2 人、社工師 1 人，合計 122 人，較上年度減列教師 4 人。

(二) 基金來源、用途及餘絀各科目增減原因之分析：

1. 服務收入本年度預算數 376,000 元，較上年度預算數 516,000 元，核實減列 140,000 元。

2. 財產處分收入本年度預算數 7,000 元，較上年度預算數 9,165 元，核實減列 2,165 元。

3. 其他財產收入本年度預算數 400,000 元，較上年度預算數 359,972 元，核實增列 40,028 元。

4. 市庫撥款收入本年度預算數 207,418,661 元，較上年度預算 215,627,872 元，依業務需要核實減列 8,209,211 元。

5. 學雜費收入本年度預算數 1,149,970 元，較上年度預算數 1,053,850 元，核實增列 96,120 元。

臺北市地方教育發展基金－臺北市信義區興雅國民小學

業務計畫及預算概要

中華民國 104 年度

6.受贈收入本年度預算數 2,030 元，較上年度預算 1,015 元，核實增列 1,015 元

7.雜項收入本年度預算數 95,459 元，較上年度預算數 10,000 元，核實增列 85,459 元。

8.用人費用本年度預算數 197,567,387 元，較上年度預算數 202,755,190 元，核實減列 5,187,803 元。

9.服務費用本年度預算數 7,609,522 元，較上年度預算數 8,493,422 元，核實減列 883,900 元。

10.材料及用品費本年度預算數 2,316,526 元，較上年度預算數 2,563,160 元，核實減列 246,634 元。

11.購置固定資產、無形資產及長期投資本年度預算數 5,547,780 元，較上年度預算數 5,755,617 元，核實減列 207,837 元，係新購冷凍冷藏櫃等設備 196,600 元、新購移動式擴音機 35,000 元、新購高音笙等 182,200 元、汰舊換新單槍投影機 184,500 元、汰換個人電腦 690,000 元、汰換電腦周邊設備及零組件 110,000 元、幼兒園新購娃娃家 39,000 元、高壓變壓器、配電箱更換及仁愛樓線架設工程 4,110,480 元。

12.會費、捐助、補助、分攤、照護、救濟與交流活動費本年度預算數 1,824,436 元，較上年度預算數 1,834,436 元，核實減列 10,000 元。

13.其他本年度預算數 323,000 元，較上年度預算數 337,200 元，係因教師節禮品用途別科目修正核實減列 14,200 元。

二、本校 103 學年度第 2 學期預估普通班 44 班、啟聰班 1 班、身心障礙資源班 2 班及幼稚園 5 班，共計 52 班，預定招收學生人數 1,158 人、幼生人數 150 人，
104 學年度第 1 學期預估普通班 40 班、啟聰班 1 班、身心障礙資源班 2 班及幼稚園 5 班，共計 48 班，預定招收學生人數 1,100 人、幼生人數 150 人。

三、其他有關說明：無

臺北市地方教育發展基金－臺北市信義區興雅國民小學

40501429-9

補辦預算明細表

中華民國104年度

單位：新臺幣元

先行辦理 年 度	業務計畫 及用途別	項 目 名 稱	單 位	數 量	單 價	金 額	說 明
103	建築及設備計畫 購置固定資產 購置機械及設備	合計				304,894	
		購置固定資產				304,894	
						304,894	
							103.02.10府授主事預字第 10330197200號
						129,294	
						129,294	
		短焦投影機	臺	2	21,642	43,284	教育局補助各國小購置互動式電 子白板等科技學習輔助經費。(特 殊教育計畫-充實特教班設備輔具 及特教方案計畫-74y)
		電子白板	臺	2	22,755	45,510	教育局補助各國小購置互動式電 子白板等科技學習輔助經費。(特 殊教育計畫-充實特教班設備輔具 及特殊方案計畫-74y)
		筆記型電腦	臺	2	20,250	40,500	教育局補助各國小購置互動式電 子白板等科技學習輔助經費。(特 殊教育計畫-充實特教班設備輔具 及特殊方案計畫-74y)
							103.04.30府教工字第10335122700 號
					104,500		
					104,500		

臺北市地方教育發展基金－臺北市信義區興雅國民小學

補辦預算明細表

中華民國104年度

單位：新臺幣元

先行辦理 年 度	業務計畫 及用途別	項 目 名 稱	單 位	數 量	單 價	金 額	說 明
	購置固定資產 購置機械及設備	一對二分離式5.2kw冷氣	臺	1	70,000	70,000	教育局學校設施改善準備補助 ，103年度附設幼兒園增班設園工 程，內屬設備部分移列固定資產
		單槍投影機(液晶5000流明度)	臺	1	34,500	34,500	
	購置什項設備	馬克杯轉印機台	臺	1	29,900	29,900	為發展本校藝術與人文特色課程 購置馬克杯轉印機台，所需經費 擬由本校其他準備金項下支應。
		汗水泵浦「3Φ3w280v3HP2」	臺	1	11,800	11,800	為本校游泳池周邊汗水廢水更換 老舊泵浦，所需經費擬由本校國 民教育計畫-一般房屋修護費項下 支應。
		汗水泵浦「3Φ3w380v3HP3」	臺	1	12,900	12,900	為本校游泳池周邊汗水廢水更換 老舊泵浦，所需經費擬由本校國 民教育計畫-一般房屋修護費項下 支應。
		電動銀幕(150吋305*305公分)	幅	1	16,500	16,500	本校為辦理交通安全評鑑需購置 電動銀幕，所需經費擬由本校其 他準備金項下支應。

備註：各管理機關(構)依預算法第88條規定補辦預算，應確係不及編入年度預算，且因經營環境發生重大變遷或正常業務(含執行中央補助款項目)之確實需要，並經主管機關核轉本府核准先行辦理者；不具急迫性之事項，仍應儘可能納入預算辦理。

主 要 表

臺北市地方教育發展基金－臺北市信義區興雅國民小學

40501429-11

基金來源、用途及餘絀預計表

中華民國104年度

單位：新臺幣元

前年度決算數	科 目		本年度預算數	上年度預算數	比較增減（－）
	編 號	名 稱			
224,696,811	4	基金來源	209,449,120	217,577,874	-8,128,754
212,650	43	勞務收入	376,000	516,000	-140,000
212,650	431	服務收入	376,000	516,000	-140,000
10,164	45	財產收入	407,000	369,137	37,863
	451	財產處分收入	7,000	9,165	-2,165
10,164	45Y	其他財產收入	400,000	359,972	40,028
223,161,109	46	政府撥入收入	207,418,661	215,627,872	-8,209,211
219,722,463	462	市庫撥款收入	207,418,661	215,627,872	-8,209,211
3,438,646	46Y	政府其他撥入收入			
1,078,570	4S	教學收入	1,149,970	1,053,850	96,120
1,078,570	4S1	學雜費收入	1,149,970	1,053,850	96,120
234,318	4Y	其他收入	97,489	11,015	86,474
2,030	4YO	受贈收入	2,030	1,015	1,015
232,288	4YY	雜項收入	95,459	10,000	85,459
221,293,857	5	基金用途	215,188,651	221,739,025	-6,550,374
180,225,138	53	國民教育計畫	178,497,457	186,686,212	-8,188,755
11,777,625	54	學前教育計畫	14,960,999	13,129,835	1,831,164

臺北市地方教育發展基金－臺北市信義區興雅國民小學

基金來源、用途及餘絀預計表

中華民國104年度

單位：新臺幣元

前年度決算數	科 目		本年度預算數	上年度預算數	比較增減（－）
	編 號	名 稱			
16,084,367	5L	一般行政管理計畫	16,182,415	16,167,361	15,054
13,206,727	5M	建築及設備計畫	5,547,780	5,755,617	-207,837
3,402,954	6	本期賸餘(短絀-)	-5,739,531	-4,161,151	-1,578,380
12,213,904	71	期初基金餘額	11,455,707	7,440,414	4,015,293
15,616,858	73	期末基金餘額	5,716,176	3,279,263	2,436,913

臺北市地方教育發展基金－臺北市信義區興雅國民小學

40501429-13

現金流量預計表

中華民國104年度

單位：新臺幣元

項 目		本年度預算數	說 明
編 號	名 稱		
81	業務活動之現金流量		
811	本期賸餘(短絀－)	-5,739,531	
813	業務活動之淨現金流入(流出－)	-5,739,531	
82	其他活動之現金流量		
82Z	其他活動之淨現金流入(流出－)		
83	現金及約當現金之淨增(淨減－)	-5,739,531	
84	期初現金及約當現金	17,432,300	
85	期末現金及約當現金	11,692,769	

註：本表係採現金及約當現金基礎，包括現金及自投資日起3個月內到期或清償之債權證券。

本 頁 空 白

附 屬 表

臺北市地方教育發展基金－臺北市信義區興雅國民小學

40501429-15

基金來源－服務收入明細表

中華民國104年度

單位：新臺幣元

前年度決算數	上年度預算數	科 目		本 年 度 預 算 數				說 明
		編 號	名 稱	單 位	數 量	單 價	金 額	
212,650	516,000		合計				376,000	
212,650	516,000	431	服務收入				376,000	較上年度預算數516,000元，減少140,000元。
				人、次	10x1	500	5,000	教師甄選報名費收入。(收支對列)
				人	530	700	371,000	暑期游泳訓練班學生票收入。(收支對列)

臺北市地方教育發展基金－臺北市信義區興雅國民小學

基金來源－財產處分收入明細表

中華民國104年度

單位：新臺幣元

前年度決算數	上年度預算數	科 目		本 年 度 預 算 數				說 明
		編 號	名 稱	單 位	數 量	單 價	金 額	
	9,165		合計				7,000	
	9,165	451	財產處分收入				7,000	較上年度預算數9,165元，減少2,165元。
				年	1	7,000	7,000	報廢財產殘值處分收入。

臺北市地方教育發展基金－臺北市信義區興雅國民小學

40501429-17

基金來源－其他財產收入明細表

中華民國104年度

單位：新臺幣元

前年度決算數	上年度預算數	科 目		本 年 度 預 算 數				說 明
		編 號	名 稱	單 位	數 量	單 價	金 額	
10,164	359,972		合計				400,000	
10,164	359,972	45Y	其他財產收入	年	1	400,000	400,000	較上年度預算數359,972元，增加40,028元。 開放場地收入。(收支對列)

臺北市地方教育發展基金－臺北市信義區興雅國民小學

基金來源－市庫撥款收入明細表

中華民國104年度

單位：新臺幣元

前年度決算數	上年度預算數	科 目		本 年 度 預 算 數				說 明
		編 號	名 稱	單 位	數 量	單 價	金 額	
219,722,463	215,627,872		合計				207,418,661	
219,722,463	215,627,872	462	市庫撥款收入	年	1	207,418,661	207,418,661	較上年度預算數215,627,872元，減少8,209,211元。 市府補助款。

臺北市地方教育發展基金－臺北市信義區興雅國民小學

40501429-19

基金來源－學雜費收入明細表

中華民國104年度

單位：新臺幣元

前年度決算數	上年度預算數	科 目		本 年 度 預 算 數				說 明
		編 號	名 稱	單 位	數 量	單 價	金 額	
1,078,570	1,053,850		合計				1,149,970	
1,078,570	1,053,850	4S1	學雜費收入				1,149,970	較上年度預算數1,053,850元，增加96,120元。
				人、學期	53x2	7,000	742,000	幼兒園學費(全日班)。
				人、學期	6x2	5,150	61,800	幼兒園學費(半日班)。
				人、學期	6x2	2,745	32,940	幼兒園雜費(半日班)。
				人、學期	53x2	2,955	313,230	幼兒園雜費(全日班)。

臺北市地方教育發展基金－臺北市信義區興雅國民小學

基金來源－受贈收入明細表

中華民國104年度

單位：新臺幣元

前年度決算數	上年度預算數	科 目		本 年 度 預 算 數				說 明
		編 號	名 稱	單 位	數 量	單 價	金 額	
2,030	1,015		合計				2,030	
2,030	1,015	4YO	受贈收入	年	1	2,030	2,030	較上年度預算數1,015元，增加1,015元。 李旻翰校友急難救助金

臺北市地方教育發展基金－臺北市信義區興雅國民小學

40501429-21

基金來源－雜項收入明細表

中華民國104年度

單位：新臺幣元

前年度決算數	上年度預算數	科 目		本 年 度 預 算 數				說 明
		編 號	名 稱	單 位	數 量	單 價	金 額	
232,288	10,000		合計				95,459	
232,288	10,000	4YY	雜項收入	年	1	95,459	95,459	較上年度預算數10,000元，增加85,459元。 資料書刊、圖說費、罰款等費收入。

臺北市地方教育發展基金－臺北市信義區興雅國民小學

基金用途－國民教育計畫明細表

中華民國104年度

單位：新臺幣元

前年度決算數	上年度預算數	科 目		本年度預算數				說 明
		編 號	名 稱	單位	數量	單價	金額	
180,225,138	186,686,212		合 計				178,497,457	
169,007,479	175,827,090	1	用人費用				168,630,159	
80,276,242	80,376,000	11	正式員額薪資				77,412,000	較上年度預算數80,376,000元，減少2,964,000元。
80,276,242	80,376,000	113	職員薪金	年	1	72,204,000	72,204,000	教職員93人薪金(詳用人費用彙計表)。
				年	1	5,208,000	5,208,000	教職員6人薪金(詳用人費用彙計表)。
2,548,652	1,163,052	12	聘僱及兼職人員薪資				1,163,052	較上年度預算數1,163,052元，無增減。
445,889	476,652	121	聘用人員薪金	年	1	476,652	476,652	聘用社工師1人薪金(詳聘用約聘人員明細表)。
2,102,763	686,400	124	兼職人員酬金	節	2,640	260	686,400	教師代課鐘點費，本校編制教師總人數105人，按9分之1計，編列12人，每人220節，總節數12人x220節=2,640節。
509,604	584,847	13	超時工作報酬				618,779	較上年度預算數584,847元，增加33,932元。
508,084	581,647	131	加班費				617,499	

臺北市地方教育發展基金－臺北市信義區興雅國民小學

40501429-23

基金用途－國民教育計畫明細表

中華民國104年度

單位：新臺幣元

前年度決算數	上年度預算數	科 目		本年度預算數				說 明
		編 號	名 稱	單位	數量	單價	金額	
				年	1	580,869	580,869	不休假出勤加班費。
				人、小時	1x96	185	17,760	工作人員加班費(專任輔導人員)。
				人、小時	4x5	185	3,700	工作人員加班費(教師專業成長暨行動研究費)。
				人、小時	1x78	185	14,430	工作人員加班費(暑期游泳訓練班)。(收支對列)
				人、小時	2x2	185	740	工作人員加班費(教師甄試)。(收支對列)
1,520	3,200	133	誤餐費				1,280	
				人次	16	80	1,280	誤餐費(教師甄試)。(收支對列)
17,137,369	17,713,082	15	獎金				17,269,582	較上年度預算數17,713,082元，減少443,500元。
7,153,228	7,606,500	151	考績獎金				7,533,500	
				年	1	7,099,500	7,099,500	依考績法規定核發之獎金。
				年	1	434,000	434,000	依考績法規定核發之獎金。
9,984,141	10,106,582	152	年終獎金				9,736,082	
				年	1	9,025,500	9,025,500	依規定於年節加發之獎金。
				年	1	651,000	651,000	依規定於年節加發之獎金。
				年	1	59,582	59,582	依規定於年節加發之獎金(專任輔導人員)。

臺北市地方教育發展基金－臺北市信義區興雅國民小學

基金用途－國民教育計畫明細表

中華民國104年度

單位：新臺幣元

前年度決算數	上年度預算數	科 目		本年度預算數				說 明
		編 號	名 稱	單 位	數 量	單 價	金 額	
56,505,461	64,488,032	16	退休及卹償金				60,667,188	較上年度預算數64,488,032元，減少3,820,844元。
56,505,461	64,488,032	161	職員退休及離職金				60,667,188	
				年	1	6,100,848	6,100,848	提撥退撫基金。
				年	1	449,280	449,280	提撥退撫基金。
				年	1	59,664	59,664	退休人員年終慰問金。
				年	1	54,028,800	54,028,800	1.退休人員月退休金,領月退休金，127人x34,700元x12月=52,882,800元;退休遺族月撫慰金，5人X19,100元X12月=1,146,000元;合計54,028,800元
				年	1	28,596	28,596	提撥離職儲金(專任輔導人員)。
12,030,151	11,502,077	18	福利費				11,499,558	較上年度預算數11,502,077元，減少2,519元。
7,911,350	6,995,088	181	分擔員工保險費				6,829,848	
				年	1	6,316,032	6,316,032	分擔公保、勞保、健保費。
				年	1	458,736	458,736	分擔公保、勞保、健保費。
				年	1	55,080	55,080	分擔公保、勞保、健保費(專任輔導人員)。
274,500	257,500	183	傷病醫藥費				314,500	
				人	35	3,500	122,500	教職員健康檢查補助。

臺北市地方教育發展基金－臺北市信義區興雅國民小學

40501429-25

基金用途－國民教育計畫明細表

中華民國104年度

單位：新臺幣元

前年度決算數	上年度預算數	科 目		本年度預算數				說 明
		編 號	名 稱	單 位	數 量	單 價	金 額	
882,616	854,280	187	員工通勤交通費	人	12	16,000	192,000	教職員健康檢查補助。
				人、月、段	27x10x1	630	170,100	教師上下班交通費。
				人、月、段	17x10x3	630	321,300	教師上下班交通費。
				人、月、段	33x10x2	630	415,800	教師上下班交通費。
				人、月、段	6x10x2	630	75,600	特教師上下班交通費。
				人、月、段	1x12x2	630	15,120	專任輔導人員上下班交通費。
2,961,685	3,395,209	18Y	其他福利費				3,357,290	
				年	1	240,000	240,000	休假旅遊補助費。
				年	1	700,000	700,000	退休人員子女教育補助費。
				人、年	2x1	6,000	12,000	教職員遺族三節慰問金。
				人、年	114x1	6,000	684,000	退休人員三節慰問金。
				年	1	121,720	121,720	結婚補助。30,430元*2月*2人 =121,720元
				年	1	129,720	129,720	生育補助。32,430元*2月*2人 =129,720元
				年	1	354,250	354,250	喪葬補助。35,425元*5月*2人 =354,250元
				年	1	1,099,600	1,099,600	子女教育補助。
				年	1	16,000	16,000	休假旅遊補助費(專任輔導人員)。

臺北市地方教育發展基金－臺北市信義區興雅國民小學

基金用途－國民教育計畫明細表

中華民國104年度

單位：新臺幣元

前年度決算數	上年度預算數	科 目		本年度預算數				說 明
		編 號	名 稱	單位	數量	單價	金額	
7,273,194	6,980,292	2	服務費用				6,300,252	
2,240,828	3,087,372	21	水電費				2,619,480	較上年度預算數3,087,372元，減少467,892元。
1,478,538	2,296,372	212	工作場所電費				1,819,480	
				年	1	1,750,680	1,750,680	電費。
				年	1	28,800	28,800	游泳池電費(游泳池清潔維護)。
				年	1	40,000	40,000	電費補助(室內)暑期游泳訓練班。(收支對列)
198,028	161,000	214	工作場所水費				215,000	
				年	1	200,000	200,000	水費。
				年	1	15,000	15,000	水費補助費(室內)暑期游泳訓練班。(收支對列)
564,262	630,000	217	氣體費				585,000	
				年	1	585,000	585,000	溫水游泳池瓦斯費。
58,545	84,090	23	旅運費				81,300	較上年度預算數84,090元，減少2,790元。
57,930	79,050	231	國內旅費				76,260	
				人、天	13x3	1,550	60,450	校外教學隨隊人員差旅費。
				年	1	15,810	15,810	因公市外出差旅費。
615	5,040	23Y	其他旅運費				5,040	
				年	1	5,040	5,040	外勤交通費(專任輔導人員)。

臺北市地方教育發展基金－臺北市信義區興雅國民小學

40501429-27

基金用途－國民教育計畫明細表

中華民國104年度

單位：新臺幣元

前年度決算數	上年度預算數	科 目		本年度預算數				說 明
		編 號	名 稱	單位	數量	單價	金額	
29,576	16,560	24	印刷裝訂與廣告費				16,560	較上年度預算數16,560元，無增減。
29,576	16,560	241	印刷及裝訂費	年	1	4,820	4,820	特教班教學材料費印刷特殊教育教材相關資料及聯絡簿(啟聰班)。
				年	1	9,640	9,640	特教班教學材料費印刷特殊教育教材相關資料及聯絡簿(身心障礙資源班教學)。
				年	1	2,100	2,100	研究資料印刷(教師專業成長暨行動研究費)。
1,742,209	1,964,728	25	修理保養及保固費				1,826,800	較上年度預算數1,964,728元，減少137,928元。
1,084,969	1,220,100	252	一般房屋修護費	年	1	970,100	970,100	學校校舍及其他建築物等之修理。
				年	1	250,000	250,000	開放場地之維修。(收支對列)
657,240	744,628	255	機械及設備修護費	年	1	323,900	323,900	各項教學設備及其他公用用具等之保養修護。
				年	1	23,800	23,800	電腦設備維護(電腦專案計畫)。

臺北市地方教育發展基金－臺北市信義區興雅國民小學

基金用途－國民教育計畫明細表

中華民國104年度

單位：新臺幣元

前年度決算數	上年度預算數	科 目		本年度預算數				說 明
		編 號	名 稱	單 位	數 量	單 價	金 額	
				班、年	20x1	7,200	144,000	游泳池維修費。
				年	1	15,000	15,000	場地維護費(暑期游泳訓練班)。(收支對列)
				年	1	100,000	100,000	開放場地之器具維修。(收支對列)
5,840	30,800	26	保險費				21,200	較上年度預算數30,800元，減少9,600元。
5,840	30,800	26Y	其他保險費				21,200	
				人	530	40	21,200	暑期游泳訓練班學生保險費。(收支對列)
1,248,514	1,160,912	27	一般服務費				1,145,532	較上年度預算數1,160,912元，減少15,380元。
17,030	61,740	276	佣金、匯費、經理費及手續費				55,620	
				人、學期	927x2	30	55,620	委託超商代收學雜費手續費。
	455,484	279	外包費				455,484	
				人、月	1x10	37,957	379,570	游泳池救生員外包費
				人、月	1x2	37,957	75,914	游泳池救生員外包費(暑期)
1,089,914	492,438	27D	計時與計件人員酬金				500,118	
				人、月	1x10	28,840	288,400	游泳池救生員薪津。
				年	1	36,050	36,050	游泳池救生員年終獎金。

臺北市地方教育發展基金－臺北市信義區興雅國民小學

40501429-29

基金用途－國民教育計畫明細表

中華民國104年度

單位：新臺幣元

前年度決算數	上年度預算數	科 目		本年度預算數				說 明
		編 號	名 稱	單 位	數 量	單 價	金 額	
141,570	151,250	27F	體育活動費	人、月	1x10	1,818	18,180	提撥游泳池救生員退休金。
				人、月	1x10	3,694	36,940	游泳池救生員勞健保。
				人、月	1x2	1,037	2,074	暑期游泳訓練班工讀生勞退金。 (收支對列)
				人、天、小時	1x40x8	133	42,560	暑期游泳訓練班工讀生。(收支對列)
				人、月	1x2	1,818	3,636	暑期游泳訓練班提撥游泳池救生員退休金。
				人、月	1x2	3,694	7,388	暑期游泳訓練班游泳池救生員勞健保。
				人、月	1x2	28,840	57,680	暑期游泳訓練班游泳池救生員薪津。
				人、年	1x1	7,210	7,210	暑期游泳訓練班游泳池救生員年終獎金。
				人、年	89x1	1,210	107,690	文康活動費，本校編列教職員89人，每人編列1,210元。
				人、年	15x1	1,210	18,150	退休人員文康活動費，以退休人員134人計，每9人編列1,210元，尾數不滿9人以9人計編列1人，每人編列1,210元。
			人、年	6x1	1,210	7,260	文康活動費，本校編列教職員6	

臺北市地方教育發展基金－臺北市信義區興雅國民小學

基金用途－國民教育計畫明細表

中華民國104年度

單位：新臺幣元

前年度決算數	上年度預算數	科 目		本年度預算數				說 明
		編 號	名 稱	單位	數量	單價	金額	
1,947,682	635,830	28	專業服務費	人、年	1x1	1,210	1,210	人，每人編列1,210元。
							589,380	文康活動費，本校編列專任輔導人員1人，每人編列1,210元。
1,168,918	314,200	285	講課鐘點、稿費、出席審查及查詢費				286,400	較上年度預算數635,830元，減少46,450元。
				班、月	2x12	600	14,400	教材編輯費(身心障礙資源班教學)。
				班、月	1x12	600	7,200	教材編輯費(啟聰班)。
				節	6	1,600	9,600	特教班業務費外聘訓練講授鐘點費(身心障礙資源班教學)。
				節	3	800	2,400	特教班業務費內聘訓練講授鐘點費(啟聰班)。
				節	6	800	4,800	特教班業務費內聘訓練講授鐘點費(身心障礙資源班教學)。
				節	3	1,600	4,800	特教班業務費外聘訓練講授鐘點費(啟聰班)。
				節	6	1,600	9,600	外聘鐘點費(性別平等教育宣導活動)。
				節	4	1,600	6,400	外聘講師鐘點費(國小家長教育成長研習)。

臺北市地方教育發展基金－臺北市信義區興雅國民小學

40501429-31

基金用途－國民教育計畫明細表

中華民國104年度

單位：新臺幣元

前年度決算數	上年度預算數	科 目		本年度預算數				說 明		
		編 號	名 稱	單位	數量	單價	金額			
560,620	74,250	287	委託檢驗(定)試驗認證費	節	4	800	3,200	內聘講師鐘點費(國小家長教育成長研習)。		
				節	15	800	12,000	內聘講師鐘點費(教師專業成長暨行動研究費)。		
				節	3	1,600	4,800	外聘講師鐘點費(教師專業成長暨行動研究費)。		
				節	400	500	200,000	教練指導鐘點費(暑期游泳訓練班)。(收支對列)		
				節	3	1,600	4,800	外聘鐘點費(教學輔導教師)。		
				節	3	800	2,400	內聘鐘點費(教學輔導教師)。		
							70,000			
						年	1	70,000	70,000	班級業務費(消防安全、建物公共安全檢查簽證及申報等費用)。
31,850	36,000	28A	電子計算機軟體服務費				2,980	2,980	試務甄選費	
				年	1	2,980	2,980	教師甄選試務費用(教師甄試)。(收支對列)		
186,294	204,800	28Y	其他				36,000	36,000	電子計算機軟體服務費	
				年	1	36,000	36,000	套裝軟體(電腦專案計畫)。		
							194,000	194,000		

臺北市地方教育發展基金－臺北市信義區興雅國民小學

基金用途－國民教育計畫明細表

中華民國104年度

單位：新臺幣元

前年度決算數	上年度預算數	科 目		本年度預算數				說 明
		編 號	名 稱	單位	數量	單價	金額	
				人、月	12x9	500	54,000	工作人員午餐指導費。
				班、人、月	16x1x9	400	57,600	學童午餐指導費5至6年級。
				班、人、月	14x1x9	100	12,600	學童午餐指導費1至2年級。
				班、人、月	14x1x9	300	37,800	學童午餐指導費3至4年級。
				年	1	12,000	12,000	學童牙齒檢查費。
				年	1	20,000	20,000	學生輔導指導費。
2,390,993	1,965,630	3	材料及用品費				1,678,046	
948,409	512,700	31	使用材料費				324,800	較上年度預算數512,700元，減少187,900元。
948,409	512,700	315	設備零件				324,800	
				張	30	1,600	48,000	梯形桌、由特教班班級設備移列。(新增)
				年	1	59,500	59,500	電腦耗材(電腦專案計畫)。
				臺	1	6,000	6,000	實務投影機、由班級設備費移列。(新增)
				臺	1	8,000	8,000	噴霧機(含普力600消毒錠)、由班級設備費移列。(新增)
				塊	8	1,000	8,000	磁性軟黑板、由班級設備費移列。(新增)
				班、年	31x1	6,300	195,300	電腦設備維護及管理費(電腦專案計畫)。

臺北市地方教育發展基金－臺北市信義區興雅國民小學

40501429-33

基金用途－國民教育計畫明細表

中華民國104年度

單位：新臺幣元

前年度決算數	上年度預算數	科 目		本年度預算數				說 明
		編 號	名 稱	單位	數量	單價	金額	
1,442,584	1,452,930	32	用品消耗				1,353,246	較上年度預算數1,452,930元，減少99,684元。
34,172	27,000	321	辦公(事務)用品	年	1	18,000	18,000	特教班教學材料費文具用品等(身心障礙資源班教學)。
				年	1	9,000	9,000	特教班教學材料費文具用品等(啟聰班)。
				年	1	3,800	3,800	文具紙張等(教學輔導教師)。
45,668	33,000	322	報章什誌	年	1	52,200	52,200	圖書乙批、由班級設備費移列。
				年	1	3,000	3,000	共讀書籍等(教學輔導教師)。
22,500	10,670	328	醫療用品(非醫療院所使用)	年	1	10,130	10,130	藥品30班以下基數5,000元,每超1班增加270元。270元x19班+5,000元=10,130元。
1,340,244	1,382,260	32Y	其他	人、學期	1,158x2	100	231,600	學生活動費。
				班、年	44x1	2,500	110,000	專用垃圾袋。(班級業務費)
				班、年	44x1	13,820	608,080	國小教學材料費。
				年	1	136,800	136,800	班級業務費(消毒藥水、衛生清

臺北市地方教育發展基金－臺北市信義區興雅國民小學

基金用途－國民教育計畫明細表

中華民國104年度

單位：新臺幣元

前年度決算數	上年度預算數	科 目		本年度預算數				說 明
		編 號	名 稱	單位	數量	單價	金額	
				年	1	20,000	20,000	潔用品、衛生紙及教室佈置等)。
				年	1	76,700	76,700	課後社團活動費。
				年	1	400	400	運動會經費按每班300元計，另計基數62,000元。300元x49班+62,000元=76,700元。
				年	1	400	400	場地茶水等雜支(性別平等教育宣導活動)。
				年	1	400	400	茶水費(國小家長教育成長研習)。
				年	1	2,400	2,400	場地佈置及茶水(教師專業成長暨行動研究費)。
				班	35	230	8,050	消毒劑(暑期游泳訓練班)。(收支對列)
				年	1	6,686	6,686	教學器材等(暑期游泳訓練班)。(收支對列)
				年	1	5,000	5,000	暑期泳訓班等雜支(暑期游泳訓練班)。(收支對列)
				年	1	1,000	1,000	教學環境佈置(暑期游泳訓練班)。(收支對列)
				年	1	50,000	50,000	開放場所需之清潔用品等。(收支對列)

臺北市地方教育發展基金－臺北市信義區興雅國民小學

40501429-35

基金用途－國民教育計畫明細表

中華民國104年度

單位：新臺幣元

前年度決算數	上年度預算數	科 目		本年度預算數				說 明
		編 號	名 稱	單位	數量	單價	金額	
2,400		4	租金、償債與利息					
2,400		45	什項設備租金					
2,400		451	什項設備租金					
1,050,050	1,576,000	7	會費、捐助、補助、分攤、 照護、救濟與交流活動 費				1,566,000	
1,050,050	1,576,000	74	補貼(償)、獎勵、慰問、 照護與救濟				1,566,000	較上年度預算數1,576,000元，減 少10,000元。
1,050,050	1,576,000	74Y	其他				1,566,000	
				人、日	132x200	50	1,320,000	清寒學生餐費補助。
				人	123	2,000	246,000	教師節禮品
501,022	337,200	9	其他				323,000	
501,022	337,200	91	其他支出				323,000	較上年度預算數337,200元，減 少14,200元。
501,022	337,200	91Y	其他				323,000	
				人、學期	1,158x2	50	115,800	班級自治費。
				年	1	151,200	151,200	執行學生路隊安全導護費及導護 志工保險費。
				班、年	10x1	5,600	56,000	國小游泳檢測未通過暑期游泳訓 練班報名費。

臺北市地方教育發展基金－臺北市信義區興雅國民小學

基金用途－學前教育計畫明細表

中華民國104年度

單位：新臺幣元

前年度決算數	上年度預算數	科 目		本年度預算數				說 明
		編 號	名 稱	單位	數量	單價	金額	
11,777,625	13,129,835		合 計				14,960,999	
11,085,617	12,512,429	1	用人費用				14,485,653	
7,669,246	8,605,860	11	正式員額薪資				10,021,860	較上年度預算數8,605,860元，增加1,416,000元。
7,669,246	7,885,860	113	職員薪金	年	1	9,301,860	9,301,860	教職員11人薪金(詳用人費用彙計表)。
	720,000	114	工員工資	年	1	720,000	720,000	廚工2人工資(詳用人費用彙計表)。
84,992	48,000	13	超時工作報酬				48,000	較上年度預算數48,000元，無增減。
84,992	48,000	131	加班費	年	1	48,000	48,000	不休假出勤加班費。
1,758,574	2,172,733	15	獎金				2,467,733	較上年度預算數2,172,733元，增加295,000元。
805,075	1,097,000	151	考績獎金	年	1	1,215,000	1,215,000	依考績法規定核發之獎金。
953,499	1,075,733	152	年終獎金	年	1	1,252,733	1,252,733	依規定於年節加發之獎金。
688,984	740,160	16	退休及卹償金				838,080	較上年度預算數740,160元，增

臺北市地方教育發展基金－臺北市信義區興雅國民小學

40501429-37

基金用途－學前教育計畫明細表

中華民國104年度

單位：新臺幣元

前年度決算數	上年度預算數	科 目		本年度預算數				說 明
		編 號	名 稱	單位	數量	單價	金額	
688,984	704,160	161	職員退休及離職金	年	1	816,480	816,480	加97,920元。 提撥退撫基金。
	36,000	162	工員退休及離職金	年	1	21,600	21,600	提撥勞工退休準備金。
883,821	945,676	18	福利費				1,109,980	較上年度預算數945,676元，增加164,304元。
733,861	768,276	181	分擔員工保險費	年	1	907,380	907,380	分擔公保、勞保、健保費。
117,960	113,400	187	員工通勤交通費	人、月、段	11x10x2	630	138,600	教職員上下班交通費。
32,000	64,000	18Y	其他福利費	年	1	64,000	64,000	休假旅遊補助費。
64,760	281,370	2	服務費用				77,510	
	228,720	21	水電費				12,000	較上年度預算數228,720元，減少216,720元。
	216,480	212	工作場所電費				12,000	
	12,240	214	工作場所水費	年	1	12,000	12,000	水費。
4,750		25	修理保養及保固費					
4,750		252	一般房屋修護費					

臺北市地方教育發展基金－臺北市信義區興雅國民小學

基金用途－學前教育計畫明細表

中華民國104年度

單位：新臺幣元

前年度決算數	上年度預算數	科 目		本年度預算數				說 明
		編 號	名 稱	單位	數量	單價	金額	
7,260	16,650	27	一般服務費				20,510	較上年度預算數16,650元，增加3,860元。
	5,760	276	佣金、匯費、經理費及手續費	人、學期	120x2	30	7,200	委託超商代收學雜費手續費。
7,260	10,890	27F	體育活動費	人、年	11x1	1,210	13,310	文康活動費，本校編列教職員11人，每人編列1,210元。
52,750	36,000	28	專業服務費				45,000	較上年度預算數36,000元，增加9,000元。
8,750		285	講課鐘點、稿費、出席審查及查詢費					
44,000	36,000	28Y	其他	班、人、月	5x2x9	500	45,000	學童午餐指導費(輔導幼兒用餐)。
377,790	77,600	3	材料及用品費				139,400	
86,420	77,600	31	使用材料費				103,400	較上年度預算數77,600元，增加25,800元。
86,420	77,600	315	設備零件	年	1	50,000	50,000	幼兒園教學教具等、由班級設備費移列。(新增)

臺北市地方教育發展基金－臺北市信義區興雅國民小學

40501429-39

基金用途－學前教育計畫明細表

中華民國104年度

單位：新臺幣元

前年度決算數	上年度預算數	科 目		本年度預算數				說 明
		編 號	名 稱	單位	數量	單價	金額	
				年	1	36,000	36,000	幼兒團體能器材、由班級設備費移列。(新增)
				個	3	5,800	17,400	五格圖書櫃、由班級設備費移列。(新增)
291,370		32	用品消耗				36,000	新增項目
291,370		32Y	其他				36,000	
				班	5	7,200	36,000	班級業務費(消毒藥水、衛生清潔用品費、衛生紙及教室佈置費等)。
133,090	258,436.7		會費、捐助、補助、分攤、照護、救濟與交流活動費				258,436	
109,454		72	捐助、補助與獎助					
109,454		72Y	其他					
23,636	258,436.74	74	補貼(償)、獎勵、慰問、照護與救濟				258,436	較上年度預算數258,436元，無增減。
23,636	258,436.74Y	74Y	其他				258,436	
				人、學期	1x2	11,633	23,266	低收入戶家庭幼生月費補助。
				人、月	13x9	2,010	235,170	危機家庭幼生餐點費補助。
116,368		9	其他					
116,368		91	其他支出					

臺北市地方教育發展基金－臺北市信義區興雅國民小學

基金用途－學前教育計畫明細表

中華民國104年度

單位：新臺幣元

前年度決算數	上年度預算數	科 目		本年度預算數				說 明
		編 號	名 稱	單位	數量	單價	金額	
116,368		91Y	其他					

臺北市地方教育發展基金－臺北市信義區興雅國民小學

40501429-41

基金用途－一般行政管理計畫明細表

中華民國104年度

單位：新臺幣元

前年度決算數	上年度預算數	科 目		本年度預算數			說 明	
		編 號	名 稱	單 位	數 量	單 價		金 額
16,084,367	16,167,361		合 計				16,182,415	
14,303,635	14,415,671	1	用人費用				14,451,575	
9,319,241	9,516,000	11	正式員額薪資				9,516,000	較上年度預算數9,516,000元，無增減。
7,225,421	7,548,000	113	職員薪金	年	1	7,548,000	7,548,000	職員11人薪金(詳用人費用彙計表)。
1,514,700	1,452,000	114	工員工資	年	1	1,452,000	1,452,000	工員4人工資(詳用人費用彙計表)。
579,120	516,000	115	警餉	年	1	516,000	516,000	校警1人薪金(詳用人費用彙計表)。
8,280		12	聘僱及兼職人員薪資					
8,280		124	兼職人員酬金					
376,336	450,683	13	超時工作報酬				450,683	較上年度預算數450,683元，無增減。
376,336	450,683	131	加班費	年	1	422,933	422,933	不休假出勤加班費。
				人、小時	5x30	185	27,750	加班費(由統籌業務費提撥)。
2,357,949	2,382,500	15	獎金				2,382,500	較上年度預算數2,382,500元，無增減。

臺北市地方教育發展基金－臺北市信義區興雅國民小學

基金用途－一般行政管理計畫明細表

中華民國104年度

單位：新臺幣元

前年度決算數	上年度預算數	科 目		本年度預算數				說 明
		編 號	名 稱	單位	數量	單價	金額	
1,210,418	1,193,000	151	考績獎金	年	1	1,193,000	1,193,000	增減。 依考績法規定核發之獎金。
1,147,531	1,189,500	152	年終獎金	年	1	1,189,500	1,189,500	依規定於年節加發之獎金。
842,351	749,856	16	退休及卹償金				749,856	較上年度預算數749,856元，無增減。
660,587	651,456	161	職員退休及離職金	年	1	677,256	677,256	提撥退撫基金。
181,764	98,400	162	工員退休及離職金	年	1	72,600	72,600	提撥勞工退休準備金。
1,399,478	1,316,632	18	福利費				1,352,536	較上年度預算數1,316,632元，增加35,904元。
1,018,776	856,512	181	分擔員工保險費	年	1	892,416	892,416	分擔公保、勞保、健保費。
157,206	204,120	187	員工通勤交通費	人、月、段	7x12x2	630	105,840	職員、技工、工友上下班交通費。
				人、月、段	2x12x3	630	45,360	職員、技工、工友上下班交通費。
				人、月、段	7x12x1	630	52,920	職員、技工、工友上下班交通

臺北市地方教育發展基金－臺北市信義區興雅國民小學

40501429-43

基金用途－一般行政管理計畫明細表

中華民國104年度

單位：新臺幣元

前年度決算數	上年度預算數	科 目		本年度預算數				說 明
		編 號	名 稱	單位	數量	單價	金額	
223,496	256,000	18Y	其他福利費	年	1	256,000	256,000	費。
1,218,898	1,231,760	2	服務費用				1,231,760	休假旅遊補助費。
620,205	683,360	27	一般服務費				683,360	較上年度預算數683,360元，無增減。
610,525	664,000	279	外包費	人、年	4x1	40,000	160,000	消化超額職工(技工、工友)，業務外包費。
				人、年	1x1	504,000	504,000	校警勞務外包保全費用。(奉98.12.14日北市教人字第09839490500號辦理)
9,680	19,360	27F	體育活動費	人、年	16x1	1,210	19,360	文康活動費,本校編列教職員11人,工員4人,校警1人,合計16人,每人編列1210元。
470,666	450,000	28	專業服務費				450,000	較上年度預算數450,000元，無增減。
470,666	450,000	28Y	其他	年	1	210,000	210,000	校園安全機械定點保全費用。
				年	1	240,000	240,000	校園安全機動巡邏、區域聯防等

臺北市地方教育發展基金－臺北市信義區興雅國民小學

基金用途－一般行政管理計畫明細表

中華民國104年度

單位：新臺幣元

前年度決算數	上年度預算數	科 目		本年度預算數				說 明
		編 號	名 稱	單位	數量	單價	金額	
128,027	98,400	29	公共關係費				98,400	保全費用。
128,027	98,400	291	公共關係費				98,400	較上年度預算數98,400元，無增減。
				月	12	8,200	98,400	校長特別費。
543,054	519,930	3	材料及用品費				499,080	
543,054	519,930	32	用品消耗				499,080	較上年度預算數519,930元，減少20,850元。
539,704	511,530	321	辦公(事務)用品				496,170	
				年	1	496,170	496,170	統籌業務費計算如下:普通班44班、幼兒園5班，合計49班 1290*15班*12月=232,200元 ，810*15班*12月=145,800元 ，640*19班*12月=145,920元，以上合計523,920元,除依實際需求移列加班費27,750元外,其餘如列數。
3,350	8,400	325	服裝				2,910	
				雙	1	100	100	校警襪子。
				人、雙	1x1	1,100	1,100	校警皮鞋。
				人、套	1x1	1,500	1,500	校警夏服(成立第30年)。

臺北市地方教育發展基金－臺北市信義區興雅國民小學

40501429-45

基金用途－一般行政管理計畫明細表

中華民國104年度

單位：新臺幣元

前年度決算數	上年度預算數	科 目		本年度預算數				說 明
		編 號	名 稱	單 位	數 量	單 價	金 額	
18,780		6	稅捐及規費(強制費)	人·年	1x1	210	210	校警服裝配備。
18,780		66	規費					
18,780		665	未足額進用身障人員 差額補助費					

臺北市地方教育發展基金－臺北市信義區興雅國民小學

基金用途－建築及設備計畫明細表

中華民國104年度

單位：新臺幣元

前年度決算數	上年度預算數	科 目		本年度預算數				說 明
		編 號	名 稱	單位	數量	單價	金額	
13,206,727	5,755,617		合計				5,547,780	
13,206,727	5,755,617	5	購建固定資產、無形資產及非理財目的之長期投資				5,547,780	
1,394,821	1,901,000	51	購置固定資產				1,437,300	
1,394,821	1,901,000		一般建築及設備計畫				1,437,300	新增。
			班級設備				413,800	
		514	購置機械及設備				196,600	
				臺	1	50,000	50,000	冷凍冷藏櫃。
				臺	2	25,000	50,000	新購人事室及會計室冷氣機。
				臺	1	45,000	45,000	新購DV投影機。
				臺	1	35,000	35,000	新購DV攝影機。
				臺	1	16,600	16,600	新購高感度顯微鏡頭。
		515	購置交通及運輸設備				35,000	
				臺	1	35,000	35,000	新購移動式擴音機(活動用)。
		516	購置什項設備				182,200	
				支	1	88,000	88,000	新購高音笙。

臺北市地方教育發展基金－臺北市信義區興雅國民小學

40501429-47

基金用途－建築及設備計畫明細表

中華民國104年度

單位：新臺幣元

前年度決算數	上年度預算數	科 目		本年度預算數				說 明
		編 號	名 稱	單 位	數 量	單 價	金 額	
				支	1	15,000	15,000	新購直笛。
				座	2	13,600	27,200	新購兵器架。
				臺	2	26,000	52,000	新購飲水機。
			學校設備				184,500	
		514	購置機械及設備				184,500	
				臺	9	20,500	184,500	汰舊換新單槍投影機
			資訊設備				800,000	
		514	購置機械及設備				800,000	
				臺	30	23,000	690,000	汰舊換新個人電腦(電腦專案計畫)。
				年	1	110,000	110,000	汰舊換新電腦周邊設備及零組件(電腦專案計畫)。
			幼稚園設備				39,000	
		514	購置機械及設備				39,000	
				個	3	13,000	39,000	娃娃家。
1,394,821	1,901,000		校園設備					
1,291,141	1,734,000	514	購置機械及設備					

臺北市地方教育發展基金－臺北市信義區興雅國民小學

基金用途－建築及設備計畫明細表

中華民國104年度

單位：新臺幣元

前年度決算數	上年度預算數	科 目		本年度預算數				說 明
		編 號	名 稱	單 位	數 量	單 價	金 額	
35,000		515	購置交通及運輸設備					
68,680	167,000	516	購置什項設備					
20,000		52	購置無形資產					
20,000			一般建築及設備計畫					
20,000			教育部補助購適性輔導及相關輔導諮商所需測驗、媒材與設備費					
20,000		521	購置電腦軟體					
11,791,906	3,854,617	58	遞延支出(臺北市地方教育發展基金及臺北市臺北都會區捷運固定資產重置基金專用)				4,110,480	
11,791,906	3,854,617		一般建築及設備計畫				4,110,480	新增。
			高壓變壓器、				4,110,480	

臺北市地方教育發展基金－臺北市信義區興雅國民小學

40501429-49

基金用途－建築及設備計畫明細表

中華民國104年度

單位：新臺幣元

前年度決算數	上年度預算數	科 目		本年度預算數				說 明
		編 號	名 稱	單 位	數 量	單 價	金 額	
		581	配電箱更換及 仁愛樓線架設 置工程 遞延修繕房 屋建築支出				4,110,480	
				式	5	105,000	525,000	一、施工費 鋁製線架(仁愛樓1-5樓)
				式	1	800,000	800,000	裝置、起重、配線、電纜鋪設工 資(含仁愛樓整線工資)。
				式	1	75,000	75,000	配電箱基礎台及管溝。
				式	1	150,000	150,000	高壓電纜600V(有CNS標章合格 品)。
				式	1	250,000	250,000	高壓電纜25KV38mm(有CNS標章 合格品)。
				具	1	120,000	120,000	導口型低壓變壓器220V/208- 120V
				套	2	230,000	460,000	不鏽鋼烤漆配電箱及設備(TAF 認證)。
				座	1	198,000	198,000	不鏽鋼烤漆計費配電箱 (MOF)TAF認證。
				式	1	100,000	100,000	既有設備拆除運棄。
				式	1	8,000	8,000	施工安全圍籬及警示措施。

臺北市地方教育發展基金－臺北市信義區興雅國民小學

基金用途－建築及設備計畫明細表

中華民國104年度

單位：新臺幣元

前年度決算數	上年度預算數	科 目		本年度預算數				說 明
		編 號	名 稱	單 位	數 量	單 價	金 額	
				具	1	280,000	280,000	500KVA油入導口式22.8-11.4KV/220V高壓變壓器(台灣大電力試驗中心試驗合格品)高效率環保型。(TAF認證) 不鏽鋼烤漆配電箱及設備(TAF認證)。 二、委託技術服務費(總包價法)。 三、工程管理費(按施工費2%提列)。
				套	3	280,000	840,000	
				式	1	228,360	228,360	
				式	1	76,120	76,120	
11,791,906	3,854,617		校園整修工程					
11,791,906	3,854,617	581	遞延修繕房屋建築支出					

參 考 表

臺北市地方教育發展基金－臺北市信義區興雅國民小學

40501429-51

預計平衡表

中華民國104年12月31日

單位：新臺幣元

102年(前年)12月31日		科 目		104年12月31日		103年(上年)12月31日				比較 增減(-)
決 算 數		編 號	名 稱	預 計 數		預 計 數	調 整 數(±)	調 整 後 預 計 數		
金 額	%			金 額	%			金 額	%	
4,213,079,373	100.00		資產合計	4,203,178,691	100.00	3,834,051,872	374,866,350	4,208,918,222	100.00	-5,739,531
4,213,079,373	100.00	1	資產	4,203,178,691	100.00	3,834,051,872	374,866,350	4,208,918,222	100.00	-5,739,531
22,228,064	0.52	11	流動資產	12,327,382	0.29	7,255,902	10,811,011	18,066,913	0.42	-5,739,531
21,593,451	0.51	111	現金	11,692,769	0.28	6,696,412	10,735,888	17,432,300	0.41	-5,739,531
21,593,451	0.51	1112	銀行存款	11,692,769	0.28	6,696,412	10,735,888	17,432,300	0.41	-5,739,531
23,717	0.00	113	應收款項	23,717	0.00	212,597	-188,880	23,717	0.00	
23,717	0.00	113Y	其他應收款	23,717	0.00	212,597	-188,880	23,717	0.00	
610,896	0.01	115	預付款項	610,896	0.01	346,893	264,003	610,896	0.01	
610,896	0.01	1154	預付費用	610,896	0.01	346,893	264,003	610,896	0.01	
2,766,475	0.07	12	投資、長期應收款項、貸墊款及準備金	2,766,475	0.07	3,169,536	-403,061	2,766,475	0.07	
2,766,475	0.07	124	準備金	2,766,475	0.07	3,169,536	-403,061	2,766,475	0.07	
1,276,066	0.03	1241	退休及離職準備金	1,276,066	0.03	1,098,490	177,576	1,276,066	0.03	
1,490,409	0.04	124Y	其他準備金	1,490,409	0.04	2,071,046	-580,637	1,490,409	0.04	
4,188,084,834	99.41	13	其他資產	4,188,084,834	99.64	3,823,626,434	364,458,400	4,188,084,834	99.51	
4,188,084,834	99.41	131	什項資產	4,188,084,834	99.64	3,823,626,434	364,458,400	4,188,084,834	99.51	
4,188,084,834	99.41	1316	代管資產	4,188,084,834	99.64	3,823,626,434	364,458,400	4,188,084,834	99.51	
4,213,079,373	100.00		負債及基金餘額合計	4,203,178,691	100.00	3,834,051,872	374,866,350	4,208,918,222	100.00	-5,739,531
4,197,462,515	99.63	2	負債	4,197,462,515	99.86	3,830,772,609	366,689,906	4,197,462,515	99.73	
5,519,919	0.13	21	流動負債	5,519,919	0.13	3,377,665	2,142,254	5,519,919	0.13	
5,514,419	0.13	212	應付款項	5,514,419	0.13	3,358,965	2,155,454	5,514,419	0.13	
5,405,607	0.13	2123	應付代收款	5,405,607	0.13	2,996,937	2,408,670	5,405,607	0.13	
80,077	0.00	2125	應付費用	80,077	0.00	171,028	-90,951	80,077	0.00	
		2129	應付工程款			183,800	-183,800			
28,735	0.00	212Y	其他應付款	28,735	0.00	7,200	21,535	28,735	0.00	

臺北市地方教育發展基金－臺北市信義區興雅國民小學

預計平衡表

中華民國104年12月31日

單位：新臺幣元

102年(前年)12月31日		科 目		104年12月31日		103年(上年)12月31日				比較 增減(-)
決算數		編 號	名 稱	預計數		預計數	調整數(±)	調整後預計數		
金額	%			金額	%			金額	%	
5,500	0.00	213	預收款項	5,500	0.00	18,700	-13,200	5,500	0.00	
5,500	0.00	213Y	其他預收款	5,500	0.00	18,700	-13,200	5,500	0.00	
4,191,942,596	99.50	22	其他負債	4,191,942,596	99.73	3,827,394,944	364,547,652	4,191,942,596	99.60	
4,191,942,596	99.50	221	什項負債	4,191,942,596	99.73	3,827,394,944	364,547,652	4,191,942,596	99.60	
2,581,696	0.06	2211	存入保證金	2,581,696	0.06	2,621,468	-39,772	2,581,696	0.06	
1,276,066	0.03	2213	應付退休及離職金	1,276,066	0.03	1,098,490	177,576	1,276,066	0.03	
4,188,084,834	99.41	2214	應付代管資產	4,188,084,834	99.64	3,823,626,434	364,458,400	4,188,084,834	99.51	
		2215	暫收及待結轉帳項			48,552	-48,552			
15,616,858	0.37	3	基金餘額	5,716,176	0.14	3,279,263	8,176,444	11,455,707	0.27	-5,739,531
15,616,858	0.37	31	基金餘額	5,716,176	0.14	3,279,263	8,176,444	11,455,707	0.27	-5,739,531
15,616,858	0.37	311	基金餘額	5,716,176	0.14	3,279,263	8,176,444	11,455,707	0.27	-5,739,531
15,616,858	0.37	3111	累積餘額	5,716,176	0.14	3,279,263	8,176,444	11,455,707	0.27	-5,739,531

註：1.信託代理與保證資產(負債)前年度決算數266,143元，上年度調整後預計數266,000元，本年度預計數266,000元。2.或有資產(負債)0元。3.本基金自93年度起，本固定項目分開原則，將屬長期固定帳項，包括固定資產42,055,136元、無形資產135,000元及長期債務0元等，另立帳類管理，未納入本表。

臺北市地方教育發展基金－臺北市信義區興雅國民小學

40501429-53

各項費用彙計表

中華民國104年度

單位：新臺幣元

前年度 決算數	上年度 預算數	計畫別 用途別科目	合計	國民教育計畫	學前教育計畫	一般行政管理計畫	建築及設備計畫
221,293,857	221,739,025	合計	215,188,651	178,497,457	14,960,999	16,182,415	5,547,780
194,396,731	202,755,190	用人費用	197,567,387	168,630,159	14,485,653	14,451,575	
97,264,729	98,497,860	正式員額薪資	96,949,860	77,412,000	10,021,860	9,516,000	
95,170,909	95,809,860	職員薪金	94,261,860	77,412,000	9,301,860	7,548,000	
1,514,700	2,172,000	工員工資	2,172,000		720,000	1,452,000	
579,120	516,000	警餉	516,000			516,000	
2,556,932	1,163,052	聘僱及兼職人員薪資	1,163,052	1,163,052			
445,889	476,652	聘用人員薪金	476,652	476,652			
2,111,043	686,400	兼職人員酬金	686,400	686,400			
970,932	1,083,530	超時工作報酬	1,117,462	618,779	48,000	450,683	
969,412	1,080,330	加班費	1,116,182	617,499	48,000	450,683	
1,520	3,200	誤餐費	1,280	1,280			
21,253,892	22,268,315	獎金	22,119,815	17,269,582	2,467,733	2,382,500	
9,168,721	9,896,500	考績獎金	9,941,500	7,533,500	1,215,000	1,193,000	
12,085,171	12,371,815	年終獎金	12,178,315	9,736,082	1,252,733	1,189,500	
58,036,796	65,978,048	退休及卹償金	62,255,124	60,667,188	838,080	749,856	
57,855,032	65,843,648	職員退休及離職金	62,160,924	60,667,188	816,480	677,256	
181,764	134,400	工員退休及離職金	94,200		21,600	72,600	

臺北市地方教育發展基金－臺北市信義區興雅國民小學

各項費用彙計表

中華民國104年度

單位：新臺幣元

前年度 決算數	上年度 預算數	計畫別		合計	國民教育計畫	學前教育計畫	一般行政管理計畫	建築及設備計畫
		用途別科目						
14,313,450	13,764,385	福利費		13,962,074	11,499,558	1,109,980	1,352,536	
9,663,987	8,619,876	分擔員工保險費		8,629,644	6,829,848	907,380	892,416	
274,500	257,500	傷病醫藥費		314,500	314,500			
1,157,782	1,171,800	員工通勤交通費		1,340,640	997,920	138,600	204,120	
3,217,181	3,715,209	其他福利費		3,677,290	3,357,290	64,000	256,000	
8,556,852	8,493,422	服務費用		7,609,522	6,300,252	77,510	1,231,760	
2,240,828	3,316,092	水電費		2,631,480	2,619,480	12,000		
1,478,538	2,512,852	工作場所電費		1,819,480	1,819,480			
198,028	173,240	工作場所水費		227,000	215,000	12,000		
564,262	630,000	氣體費		585,000	585,000			
58,545	84,090	旅運費		81,300	81,300			
57,930	79,050	國內旅費		76,260	76,260			
615	5,040	其他旅運費		5,040	5,040			
29,576	16,560	印刷裝訂與廣告費		16,560	16,560			
29,576	16,560	印刷及裝訂費		16,560	16,560			
1,746,959	1,964,728	修理保養及保固費		1,826,800	1,826,800			
1,089,719	1,220,100	一般房屋修護費		1,220,100	1,220,100			
657,240	744,628	機械及設備修護費		606,700	606,700			

臺北市地方教育發展基金－臺北市信義區興雅國民小學

40501429-55

各項費用彙計表

中華民國104年度

單位：新臺幣元

前年度 決算數	上年度 預算數	計畫別	合計	國民教育計畫	學前教育計畫	一般行政管理計畫	建築及設備計畫
		用途別科目					
5,840	30,800	保險費	21,200	21,200			
5,840	30,800	其他保險費	21,200	21,200			
1,875,979	1,860,922	一般服務費	1,849,402	1,145,532	20,510	683,360	
17,030	67,500	佣金、匯費、經理費及手續費	62,820	55,620	7,200		
610,525	1,119,484	外包費	1,119,484	455,484		664,000	
1,089,914	492,438	計時與計件人員酬金	500,118	500,118			
158,510	181,500	體育活動費	166,980	134,310	13,310	19,360	
2,471,098	1,121,830	專業服務費	1,084,380	589,380	45,000	450,000	
1,177,668	314,200	請課鐘點、稿費、出席審查及查詢費	286,400	286,400			
560,620	74,250	委託檢驗(定)試驗認證費	70,000	70,000			
	6,580	試務甄選費	2,980	2,980			
31,850	36,000	電子計算機軟體服務費	36,000	36,000			
700,960	690,800	其他	689,000	194,000	45,000	450,000	
128,027	98,400	公共關係費	98,400			98,400	
128,027	98,400	公共關係費	98,400			98,400	
3,311,837	2,563,160	材料及用品費	2,316,526	1,678,046	139,400	499,080	
1,034,829	590,300	使用材料費	428,200	324,800	103,400		
1,034,829	590,300	設備零件	428,200	324,800	103,400		

臺北市地方教育發展基金－臺北市信義區興雅國民小學

各項費用彙計表

中華民國104年度

單位：新臺幣元

前年度 決算數	上年度 預算數	計畫別	合計	國民教育計畫	學前教育計畫	一般行政管理計畫	建築及設備計畫
		用途別科目					
2,277,008	1,972,860	用品消耗	1,888,326	1,353,246	36,000	499,080	
573,876	538,530	辦公(事務)用品	526,970	30,800		496,170	
45,668	33,000	報章什誌	55,200	55,200			
3,350	8,400	服裝	2,910			2,910	
22,500	10,670	醫療用品(非醫療院所使用)	10,130	10,130			
1,631,614	1,382,260	其他	1,293,116	1,257,116	36,000		
2,400		租金、償債與利息					
2,400		什項設備租金					
2,400		什項設備租金					
13,206,727	5,755,617	購建固定資產、無形資產及非理財目的之長期投資	5,547,780				5,547,780
1,394,821	1,901,000	購置固定資產	1,437,300				1,437,300
1,291,141	1,734,000	購置機械及設備	1,220,100				1,220,100
35,000		購置交通及運輸設備	35,000				35,000
68,680	167,000	購置什項設備	182,200				182,200
20,000		購置無形資產					
20,000		購置電腦軟體					
11,791,906	3,854,617	遞延支出(臺北市地方教育發展基金及臺北市臺北都會區捷運固定資產重置基金專	4,110,480				4,110,480

臺北市地方教育發展基金－臺北市信義區興雅國民小學

40501429-57

各項費用彙計表

中華民國104年度

單位：新臺幣元

前年度 決算數	上年度 預算數	計畫別	合計	國民教育計畫	學前教育計畫	一般行政管理計畫	建築及設備計畫
		用途別科目					
11,791,906	3,854,617	用)					
		遞延修繕房屋建築支出	4,110,480				4,110,480
18,780		稅捐及規費(強制費)					
18,780		規費					
18,780		未足額進用身障人員差額 補助費					
1,183,140	1,834,436	會費、捐助、補助、分攤、照 護、救濟與交流活動費	1,824,436	1,566,000	258,436		
109,454		捐助、補助與獎助					
109,454		其他					
1,073,686	1,834,436	補貼(償)、獎勵、慰問、照 護與救濟	1,824,436	1,566,000	258,436		
1,073,686	1,834,436	其他	1,824,436	1,566,000	258,436		
617,390	337,200	其他	323,000	323,000			
617,390	337,200	其他支出	323,000	323,000			
617,390	337,200	其他	323,000	323,000			

臺北市地方教育發展基金－臺北市信義區興雅國民小學

員工人數彙計表

中華民國104年度

單位：人

計畫及項目	本年度預算數	上年度預算數	本年度增減數	增減原因
合計	122	126	-4	
國民教育計畫部分	93	99	-6	
正式職員	92	98	-6	
臨時職員	1	1		
學前教育計畫部分	13	11	2	
正式職員	11	9	2	
正式工員	2	2		
一般行政管理計畫部分	16	16		
正式職員	12	12		
正式工員	4	4		

註：1.本表不包含臨時工員人數。

2.本表臨時職員係指奉准有案之約聘僱人員。

本 頁 空 白

用人費用

中華民國

計畫及項目	合計	正式員額薪資	聘僱及兼職 人員薪資	超時工作報酬	津貼	獎金		
						年終獎金	績效獎金	考績獎金
合計	197,567,387	96,949,860	1,163,052	1,117,462		12,178,315		9,941,500
國民教育計畫	168,630,159	77,412,000	1,163,052	618,779		9,736,082		7,533,500
職員薪金	77,412,000	77,412,000						
聘用人員薪金	476,652		476,652					
兼職人員酬金	686,400		686,400					
加班費	617,499			617,499				
誤餐費	1,280			1,280				
考績獎金	7,533,500							7,533,500
年終獎金	9,736,082					9,736,082		
職員退休及離職金	60,667,188							
分擔員工保險費	6,829,848							
傷病醫藥費	314,500							
員工通勤交通費	997,920							
其他福利費	3,357,290							
學前教育計畫	14,485,653	10,021,860		48,000		1,252,733		1,215,000
職員薪金	9,301,860	9,301,860						
工員工資	720,000	720,000						
加班費	48,000			48,000				

彙計表

104年度

單位：新臺幣元

其他獎金	退休及卹償金		資遣費	福 利 費					提繳費
	退休金	卹償金		分擔保險費	傷病醫藥費	提撥福利金	員工通勤交通費	其他福利費	
	62,255,124			8,629,644	314,500		1,340,640	3,677,290	
	60,667,188			6,829,848	314,500		997,920	3,357,290	
	60,667,188			6,829,848	314,500		997,920	3,357,290	
	838,080			907,380			138,600	64,000	

用人費用

中華民國

計畫及項目	合計	正式員額薪資	聘僱及兼職人員薪資	超時工作報酬	津貼	獎金		
						年終獎金	績效獎金	考績獎金
考績獎金	1,215,000							1,215,000
年終獎金	1,252,733					1,252,733		
職員退休及離職金	816,480							
工員退休及離職金	21,600							
分擔員工保險費	907,380							
員工通勤交通費	138,600							
其他福利費	64,000							
一般行政管理計畫	14,451,575	9,516,000		450,683		1,189,500		1,193,000
職員薪金	7,548,000	7,548,000						
工員工資	1,452,000	1,452,000						
警餉	516,000	516,000						
加班費	450,683			450,683				
考績獎金	1,193,000							1,193,000
年終獎金	1,189,500					1,189,500		
職員退休及離職金	677,256							
工員退休及離職金	72,600							
分擔員工保險費	892,416							
員工通勤交通費	204,120							

彙計表

104年度

單位：新臺幣元

其他獎金	退休及卹償金		資遣費	福 利 費					提繳費
	退休金	卹償金		分擔保險費	傷病醫藥費	提撥福利金	員工通勤交通費	其他福利費	
	816,480								
	21,600			907,380			138,600	64,000	
	749,856			892,416			204,120	256,000	
	677,256								
	72,600			892,416			204,120		

用人費用

中華民國

計畫及項目	合計	正式員額薪資	聘僱及兼職 人員薪資	超時工作報酬	津貼	獎金		
						年終獎金	績效獎金	考績獎金
其他福利費	256,000							

註：本表不包含臨時工員薪津。

臺北市信義區興雅國民小學

40501429-65

彙計表

104年度

單位：新臺幣元

其他獎金	退休及卹償金		資遣費	福 利 費					提繳費
	退休金	卹償金		分擔保險費	傷病醫藥費	提撥福利金	員工通勤交通費	其他福利費	
								256,000	

臺北市地方教育發展基金－臺北市信義區興雅國民小學

聘用及約僱人員明細表

中華民國104年度

單位：新臺幣元

區分及職稱	人數	擔任工作	聘用或約僱 起訖期間	薪點	年需經費	月 支					經費來源 及其科目
						小計	折合 金額	勞保 保險費	健康 保險費	離職 儲金	
合計	1				635,910						
聘用人員小計	1				635,910						
專業人員	1				635,910						
聘用人員(328)	1	專任專業輔導人員	104/1/1-104/12/31	328	635,910	39,721	39,721				國民教育計畫

臺北市地方教育發展基金－臺北市信義區興雅國民小學

40501429-67

單位（或計畫）成本分析表

中華民國104年度

單位：新臺幣元

計畫別	單位	單位成本	數量	預算數	說明
合計				215,188,651	
國民教育計畫				178,497,457	
學前教育計畫				14,960,999	
一般行政管理計畫				16,182,415	
建築及設備計畫				5,547,780	

臺北市地方教育發展基金－臺北市信義區興雅國民小學

5年來主要業務計畫分析表

中華民國104年度

單位：新臺幣元

年度及項目	單位	數量	單位成本或 平均利(費)率	金額	說明
(本)年度預算數				193,458,456	
國民教育計畫				178,497,457	
學前教育計畫				14,960,999	
(上)年度預算數				199,816,047	
國民教育計畫				186,686,212	
學前教育計畫				13,129,835	
(前)年度決算數				192,002,763	
國民教育計畫				180,225,138	
學前教育計畫				11,777,625	
(101)年度決算數				193,222,965	
國民教育計畫				181,965,734	
學前教育計畫				11,257,231	
(100)年度決算數				186,118,388	
國民教育計畫				175,318,561	
學前教育計畫				10,799,827	

臺北市地方教育發展基金－臺北市信義區興雅國民小學

40501429-69

固定項目明細表

中華民國104年度

單位：新臺幣元

項 目	期初餘額	本年度增加	本年度減少	期末餘額	說 明
資產	40,617,836	1,437,300		42,055,136	
土地改良物	3,657,416			3,657,416	
機械及設備	26,278,864	1,220,100		27,498,964	
交通及運輸設備	1,537,365	35,000		1,572,365	
什項設備	9,009,191	182,200		9,191,391	
電腦軟體	135,000			135,000	

註：92年度以前已提列折舊653,445元，(包括機械及設備累計折舊535,650元、交通及運輸設備累計折舊5,168元; 什項設備累計折舊112,627元)及已攤銷費用0元，自93年度起，本固定項目分開原則，將屬長期固定帳項另立帳類管理(不再計提折舊及攤銷)。